



Comité DÉPARTEMENTAL
des échecs 35

Projet mars 2010

Pascal AUBRY
Dominique RUHLMANN

Objectifs et moyens généraux

- **Objectifs (inchangés)**

- Diffuser les échecs

- Augmenter encore le nombre de joueurs

- Augmenter le niveau de jeu

- **Moyens**

- Coopération des clubs

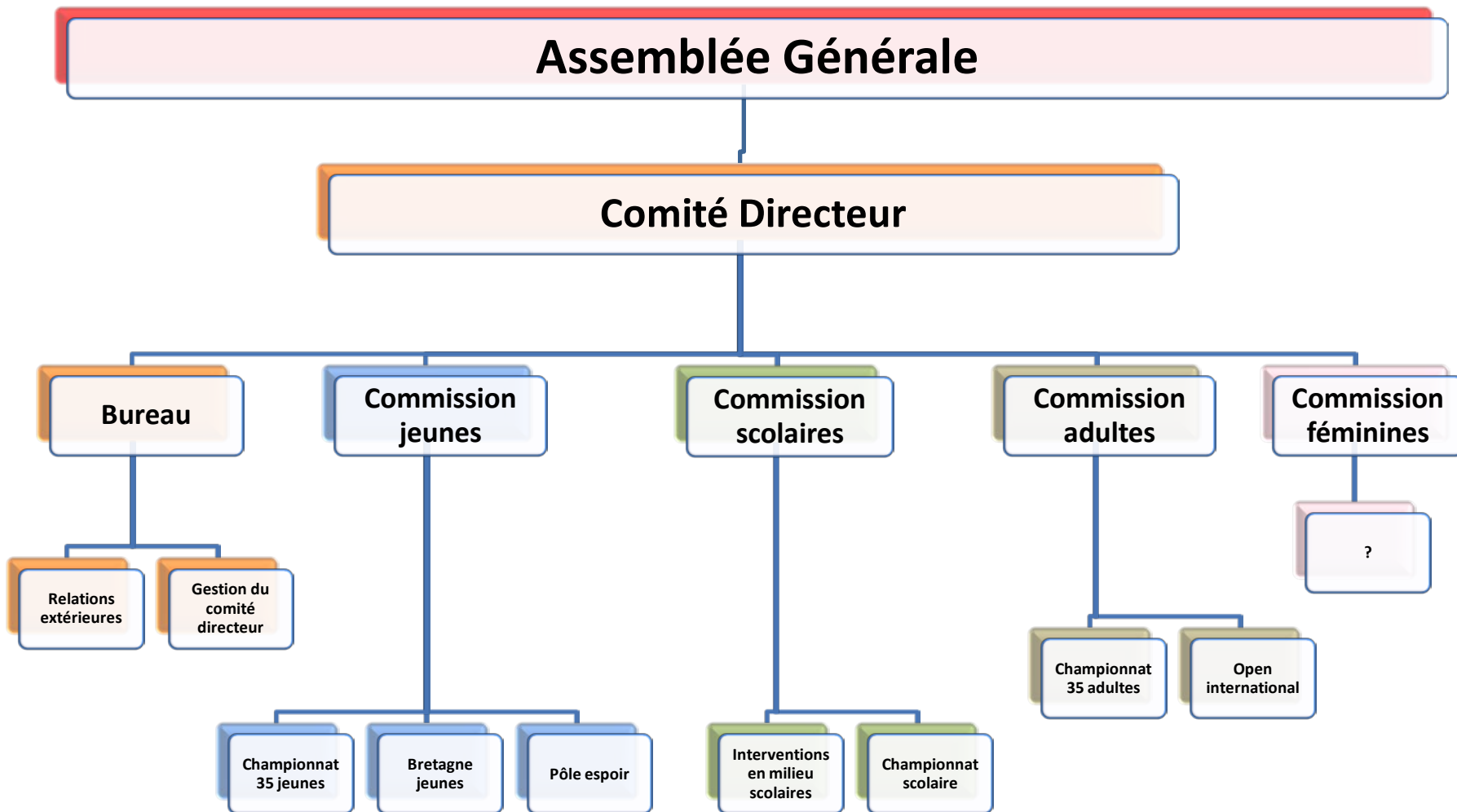
- Démocratie dans les prises de décision

- Transparence dans la communication et le budget

- Délégation des missions



Fonctionnement





Comité DÉPARTEMENTAL
des échecs 35

L'Assemblée Générale

- *L'assemblée générale définit, oriente et contrôle la politique générale du comité départemental*
- **Décide des grandes orientations**
- **Documents transmis avant les réunions**
- **Budget détaillé par poste**
- **CR rapidement en ligne**
- **Renouvellement plus rapide du Comité Directeur**
 - Tous les ans ou tous les deux ans
(changement nécessaire des statuts)



Le Comité Directeur

- *Le comité directeur est chargé de diriger et d'administrer le comité départemental*
- *Le comité directeur suit l'exécution du budget*
- **Décide des moyens à mettre en œuvre**
 - Pour appliquer la politique définie par l'AG
 - Moyens humains et financiers
- **Rend compte de son action**
 - Tous les ans
 - A l'Assemblée Générale
- **CR rapidement en ligne**
- **Règle**
 - Les membres ne représentent pas leurs clubs



Les commissions

- **Sont chargées de la mise en œuvre des projets**
- **Présentent un plan d'action annuel**
 - Equipe (salariés et/ou bénévoles)
 - Budget
 - Calendrier
 - Validé par le Comité Directeur
- **Gèrent ensuite de manière autonome**
 - Communication
 - Organisation
 - Budget
- **Rendent des comptes moraux et financiers**
 - Au Comité Directeur
 - Bilans en ligne



Le Bureau

- *Le Bureau est chargé de préparer et de mettre en application les décisions du Comité Directeur*
- **Répond aux sollicitations extérieures**
- **Exécute les actes légaux du Comité Directeur**
- **Gère le fonctionnement du Comité Directeur**
 - Organisation des prises de décision
- **Soutient les commissions**
- **Règle**
 - Les salariés ne peuvent pas être au Bureau (changement nécessaire des statuts)



Les dossiers CDNS

- **Demandes transparentes**
 - Accès à tous les dossiers pour les membres du comité directeur
 - Accès aux montants des demandes par action pour tous
- **Résultats transparents**
 - Accès aux sommes affectées pour chaque club par action
- **Le CD soutient les dossiers CNDS de tous les clubs**
 - Si les objectifs correspondent à la politique générale
 - Si les ressources ont bien été affectées à ce pour quoi elles avaient été prévues dans le dossier précédent
- **Pour les clubs de moins de deux ans avec demande d'agrément sport en cours (*)**
 - Demande CNDS de ces clubs directement au CD
 - Enveloppe spéciale affectée entre les demandeurs

() Incitation pour les clubs à faire la démarche rapidement*

En quelques mots

- **Transparence**
- **Communication**
- **Concertation**
- **Coopération**
- **Délégation**

Les projets

- **Continuer ce qui a été entrepris, autrement**
- **Formation**
- **Compétition**
- **Diffusion des échecs**



La formation

- **Principe : la formation est du ressort des clubs**
- **Attribution de formations aux clubs**
 - Critères connus à l'avance
 - Demandes des clubs
 - Décisions du Comité Directeur publiques
 - Signature d'une convention
- **Des formations mutualisées**
 - Stages tournois itinérants
 - Accompagnement Bretagne jeunes
 - Création d'un pôle espoir pour les Ppo à Pup ?

Les compétitions jeunes (1)

- **Le championnat scolaire**
 - Compétence du Comité Départemental
 - Suivi par la commission scolaires
- **Objectifs**
 - 400 joueurs en 2012 - 2013
 - Organiser la finale académique
- **Moyens**
 - Démultiplier les lieux de jeu pour la phase individuelle
 - Référencer les activités échecs en école ou collège
 - anciens participants, animateurs, MatPat, USEP...
 - Elaborer des outils de communication
 - Affiches, plaquettes...
 - Faciliter la prise de contact Club / Etablissement

Les compétitions jeunes (2)

- **Le 35 jeunes**

- Compétence du Comité Départemental
- Suivi par la commission jeunes
- Rassemblement de masse
 - licences B pour Ppo et Pou

- **Objectif**

- 120 joueurs en 2010

- **Moyens**

- Elaboration d'un dossier logistique transmis au club organisateur
- Communication auprès des clubs et des scolaires

Les compétitions jeunes (3)

- **Le Bretagne jeunes**
 - Compétence de la Ligue de Bretagne
 - Suivi par la commission jeunes
- **Objectif**
 - 20 joueurs au France jeunes
- **Moyens**
 - Préparation des joueurs
 - Accompagnement sur place

Les compétitions adultes

relevant du CD35

- **Le championnat 35 individuel**
 - Faire revenir les plus forts joueurs
 - 100 joueurs en 2012
- **L'open international**
 - Open de prestige avec beaucoup de (G)MI ?
 - Open de masse avec beaucoup de joueurs bretons ?
- **La coupe JCL phase départementale**



Comité DÉPARTEMENTAL
des échecs 35

La diffusion des échecs

- **Priorité au milieu scolaire**
- **Communiquer sur les actions (quartiers difficiles, handicapés, hôpitaux, prisons...)**
- **Les féminines ?**



En résumé

- **Transparence**
 - Dans les décisions et la gestion du budget
- **Communication**
 - Des informations et des décisions
- **Concertation**
 - Avant les décisions
- **Coopération**
 - Entre les clubs
- **Délégation**
 - Des missions aux commissions