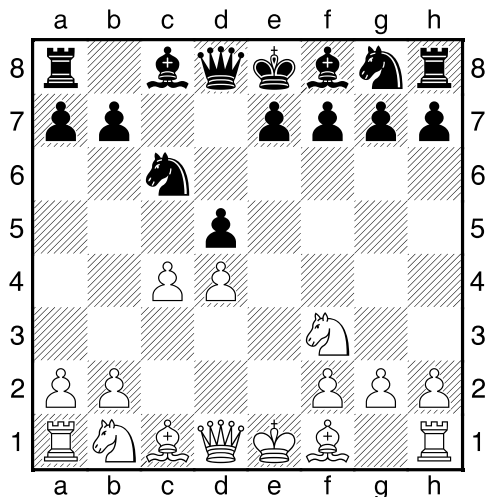


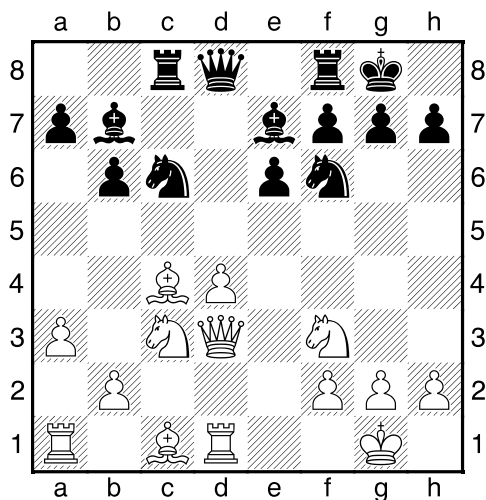
(1) Lechartre,Victorien (1430) - Delporte,Charles (1720) [B13]

BREj (1.1), 16.02.2010

1.cf3 c6 2.e4 d5 3.exd5 cxd5 4.d4 Cc6 5.c4 Diagramme



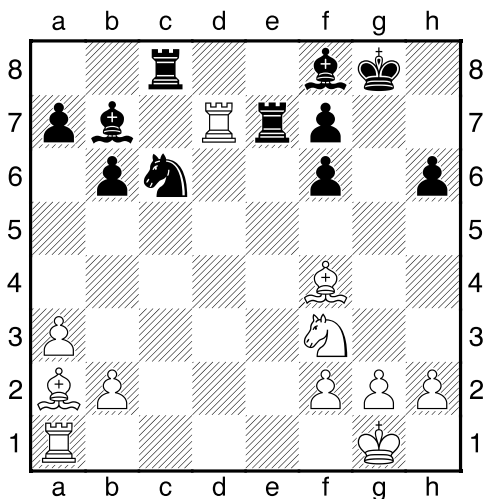
Les joueurs ont transposé dans une Caro-Kann
attaque Panov. 5...Cf6 6.cxd5!? [6.Cc3 e6 7.a3 Fe7
8.Fd3 dxc4 9.Fxc4 0-0 10.0-0 b6 11.Dd3 Fb7 12.Td1
Tc8 Diagramme



et la partie pourrait continuer par: **a)** 12...Dc8?!
Interesting idea - to prepare Bb7-a6 and Rf8-d8 - is wrong
idea... 13.Fg5 Ca5 14.Fa2 Fa6 15.Cb5?! (Quite strong was
15.Dc2 Td8 (15...Fc4 16.Fxc4 Dxc4 (16...Cxc4 17.De2
Cd6 18.Tac1±) 17.Ce5 Db3 (17...Dc7 18.Tac1 Tfc8 19.b4
Cb7 20.De2 Dd8 21.Df3 Cd6 22.Cc6±) 18.De2 Cd5
19.Fxe7 Cxe7 20.Td3 Cd5 21.Tg3,) 16.Tac1 Fc4 17.b4
Fxa2 18.Dxa2 Cb7 19.Ce5±) 15...De8?! (15...Td8,,;
15...h6,,) 16.a4 h6 (16...Cd5?! 17.Fxd5 exd5 18.Df5 Fxb5
19.axb5 Td8 20.Te1 f6 21.De6+ Tf7 22.b4± 1-0

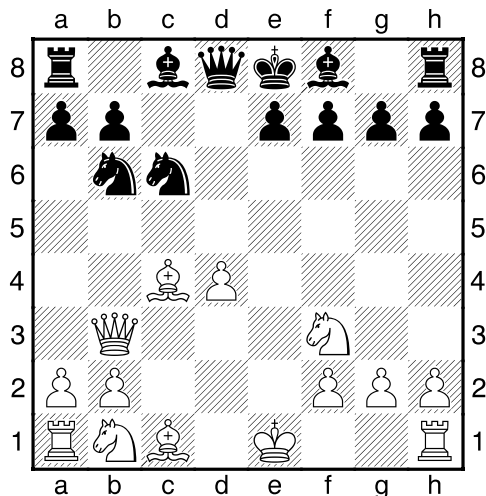
Khodos,G-Seredenko,V/Novosibirsk 1961/EXT 2000
(33)) 17.Fxf6 Fxf6 18.Fb1 g6 19.b4 Cc6 20.Dd2²; **b)**
12...Cd5?! 13.Cxd5! (13.Ce4?! h6 14.Fa2 Tc8 15.Ce5 f5?
16.Dh3 (16.Cc3 Cxe5 17.dxe5±) 16...Cxe5 17.dxe5 Dc7³
0-1 Barczay,L-Panov,V/Skopje 1970/EXT 2001 (24))
13...exd5 14.Fb3 Ff6 15.Te1 Ce7 16.h4 Fc8 17.Fg5 Ff5
18.De3 Fxg5 19.Dxg5 Fe6 20.Tac1² 1-0 Janosevic,D-
Schroeder,W/Dortmund 1987/TD (29); **c)** 12...Ca5 13.Fa2
Tc8 (13...Fd5 14.Cxd5 Cxd5 15.Fd2 Ff6 16.Tac1 Tc8
17.Txc8 Dxc8 18.Tc1 (18.Fxd5 exd5 19.Fxa5 bxa5
20.Db5²) 18...Dd8 19.Da6² 1-0 Nikcevic, N-
Ikononou,G/Ikaria 1993/EXT 97 (35)) 14.b4 (14.Fg5!?)
14...Fxf3 15.Dxf3 Dc7! (15...Cc4 16.Dd3 Cd5 17.Cb5
Cd6 18.Fxd5 exd5 19.Cc3 Cf5 (19...Ce8? 1-0 Meijers,V-
Kasnitz,M/GER 1998/EXT 2000 (46))) 16.Cb5 Dd7
17.bxa5 Dxb5 18.axb6 axb6,,; **d)** 12...h6?! Needless K
fortress weakening. 13.Fb3 (13.d5 exd5 14.Cxd5 Cxd5
15.Fxd5 Ff6 16.Df5 Dc8 17.Dh5 Ce7 18.Fxb7 Dxb7=)
13...Ca5 14.Fc2 Dc8 15.Ce5 Fa6 16.Dg3 Rh8 17.Dh3, 1-
0 Paghilla,C-Ruiz Diez,J/Martinez Valle 1993/ EXT 98
(28); **e)** 12...a6 13.Fa2 b5 14.Fg5 b4 15.Fb1 g6 16.axb4
Cxb4 17.De2 Te8 18.Ce5² 1-0 Saulin,D-
Stepovoj,V/Kstovo 1994/CBM 42 ext (37); 13.Fa2 **a)**
13.Ff4 Ca5 14.Fa2 Cd5 15.Fb1 g6 16.Fh6 Te8 17.Ce4
Cf6 18.Cfg5?! NN exchange is in Black's favour in this
type of position. (18.Ced2 Cc6,,) 18...Cxe4 19.Cxe4 Dd5³
0-1 Chipev,T-Radev, N/Sofia 1960/EXT 99 (48); **b)**
13.Fg5 Cd5 14.Ce4 (14.Fxd5 Fxg5 15.Fe4 g6 16.Cxg5
Dxg5 17.De3 (17.Tac1 Tfd8=) 17...Dxe3 18.fxe3 Ca5
19.Fxb7 Cxb7 20.Tac1 Cd6,, 0-1 Levitt,J-De
Firmian,N/Las Vegas 1992/EXT 98 (86)) 14...f5 15.Fxe7
fxe4 16.Fxd8 exd3 17.Fxd5 exd5 18.Fg5 Fa6 19.Fe3=
(19.Fd2 Txf3 20.gxf3 Cxd4µ 0-1 Moehring,G-
Szilagyi,G/Zinnowitz 1965/EXT 2001 (31)) ; **c)** Worth of
attention 13.Fb3!? with the same ideas - like in the game.
13...Dd6 14.Fg5 h6 15.Fh4 Ch5 16.d5 exd5 (16...Fxb4
17.dxc6 Dxd3 18.Txd3 Fa6 19.Td7 Ff6 20.Txa7± 0-1
Garcia Martinez,S-Armas,J/Camaguey 1987/EXT 97
(68)) 17.Cxd5 Fxh4 18.Cxh4 Ce7 19.Cf5 Cxf5 20.Dxf5
g6 21.Dg4²; 13...Te8 **a)** 13...Dc7 14.Fg5 Tfd8 15.De2
Cg4!? (15...Cd5 16.Cxd5 exd5 17.Dd3 Dd6 18.Fxe7 Cxe7
19.Te1² 1-0 Tal,M-Brinck Claussen,B/La Habana
1966/MCD/ (45)) 16.Cb5 At least draw has Black in case
of (On 16.Fxe6 goes 16...Cxd4! 17.Txd4 Fxf3!
(17...Txd4? 18.Fxg4 Fxf3 19.Dxf3 Fxg5 20.Fxc8 Dxc8
21.Te1 h6=) 18.Txd8+ Txd8 19.Dxf3 Dxb2+ 20.Rf1
Dh1+ 21.Re2 Dxa1 22.Dxf7+ Rh8 23.Dxe7 Dxb2+
24.Rf3 Ce5+ 25.Rg3 Dxc3+)=) 16...Cxd4! (16...Fa6?
17.Dxe6!! Fxb5 18.Dxg4 Fe2 19.Ff4 (19.Fxe7 Dxe7
20.Te1 Fxf3 21.Dxf3 Dd7= 1/2-1/2 Polugaevsky,L-
Tal,M/Tbilisi 1956/EXT 99 (48)) 19...Dd7 20.Dxd7 Txd7
21.d5 Fxd1 22.dxc6 Txc6 23.Ce5 Tcd6 24.Cxf7 Td4
25.Ce5±±) 17.Cbxd4 Txd4 18.Txd4 Fxf3 19.Dxf3 Dxb2+
20.Rf1 Dh1+ 21.Re2 Dxa1 22.Fxe7 Dxb2+ 23.Td2 De5+
24.Rd1 Da1+ 25.Re2 Ch2 26.Db7 Df1+ 27.Re3 De1+ '= '
Tsesarsky. 28.Rd3 Df1+ 29.Re3 De1+=; **b)** 13...a6 14.Fg5
b5 15.Tac1 Te8 16.b4 Cd5 17.h4 Cxb4! (17...Cf6?
18.d5± 1-0 Letelier Martner, R-O'Kelly de
Galway,A/Leipzig 1960/MCD (24)) 18.axb4 Cxb4
19.Dd2 Fxf3 20.gxf3 h6 21.Fe3 Fxh4©; **c)** 13...Tc7

14.Ff4 (14.Fe3 Td7 15.Tac1 Fd6 16.Fb1 Ce7 17.Fg5 Cg6 18.Fxf6 Dxf6 19.Ce4 De7 20.Cxd6 Txd6 21.Ce5 Tfd8³ 0–1 Voitsekhovskiy, S-Kharlov,A/Kuibishev 1990/CBM 21 (40)) 14...Td7 15.De3 Cg4 16.De2 Cf6 17.Ce5 Cxe5 18.Fxe5 Da8= 1–0 Janosevic,D-Cuijpers,F/ Venice 1980/EXT 99 (71); **d**) 13...Dd7 14.Fg5 (14.d5 exd5 15.Cxd5 Cxd5 16.Fxd5 Dg4 17.h3 Dh5,,) 14...Tfd8 15.Tac1 h6 (15...Ce8? 16.d5± 1–0 Dussol,P-Baron,D/St Quentin 1999/EXT 2000 (19)) 16.Fe3 De8 17.De2 Fd6,, 1/2–1/2 Vila Dupla, A-Perez Prado,J/ESP 1992/EXT 98 (87); **e**) 13...Cd5 14.Ce4 (14.Cxd5 exd5 15.Ff4?) 14...Dd7 15.Fg5 Tfd8 16.Te1 Tc7 17.Tad1 De8 18.Fb1 g6 19.h4,, 1–0 Johansson,J-Wedberg,T/SWE 1993/EXT 2000 (36); **f**) More popular is 13...Dd6 14.Fg5 Tfd8 15.Fb1 **f1**) 15.Tac1 h6 (15...g6 16.De2 Cd5 17.Ce4 Dd7 18.Fxd5 exd5 19.Cf6+ Fxf6 20.Fxf6 Te8 21.Dd2 Df5 22.Fe5 Fa6 23.Te1 f6 24.Fd6 Dd7 25.Fg3² 1/2–1/2 Mason,D-Houska,J/ Birmingham ENG 2001/The Week in Chess (72)) 16.Fxf6 (16.Fh4 Ch5 17.Ce4 Df4 18.Fg3 Cxg3 19.hxg3 Cb4!µ (19...Dg4 20.Fb1 Rf8 21.De3 Dh5³ 1–0 Pokorna,R-Lagvilava,G/Istanbul 2000/EXT 2001 (66))) 16...Fxf6 17.Ce4 De7 18.Cxf6+ Dxf6 19.Rf1 Td6,, 1/2–1/2 Webb,S-Pritchett,C/Brighton 1977/EXT 99 (24); **f2**) 15.De2 h6,, (15...Db8? 16.d5! exd5 17.Fxf6 Fxf6 18.Cxd5 Td6 19.Cxf6+ Txf6 20.Td7 Tf8 21.Cg5 Cd8 22.Tad1± 1–0 Tibensky,R-Bouaziz,S/ Sousse 1996/EXT 99 (41)) ; 15...g6 16.Fa2 Cg4!,, (16...Ca5 17.Ce5 a6 18.Te1 Cg4 (18...Dxd4 19.De2±) 19.Dg3 Cxe5 (19...Fvg5 20.Dxg4+- and a2-g8 diagonal will be exploded.) 20.dxe5 Dd7 21.Tad1 De8 22.Txd8 Dxd8 23.Td1 Dc7 24.Fxe7 Dxe7 25.Df4 Rg7 26.h4 h6 27.Td6± 1/2–1/2 Podgaets,M-Palatnik,S/Tbilisi 1973/ MCD (42)) ; 14.Ff4 Ff8?± Serious mistake. (Right was 14...Fd6 15.Fe5 Fb8 16.Fxb8 Cxb8 17.Ce5 Te7,,) 15.d5 exd5 16.Cxd5 h6 (Immediately loses 16...Cxd5 17.Fxd5 Threatening Ng5. 17...h6 18.Fxf7+ Rxf7 19.Db3+ Te6 20.Txd8+-) 17.Df5! Cxd5™ 18.Txd5 Df6 19.Dxf6 gxf6 20.Td7 Te7

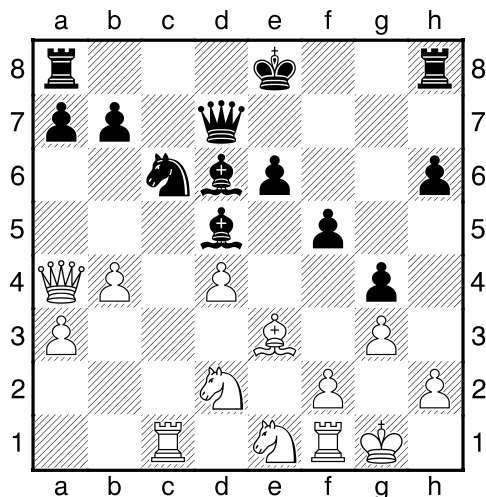
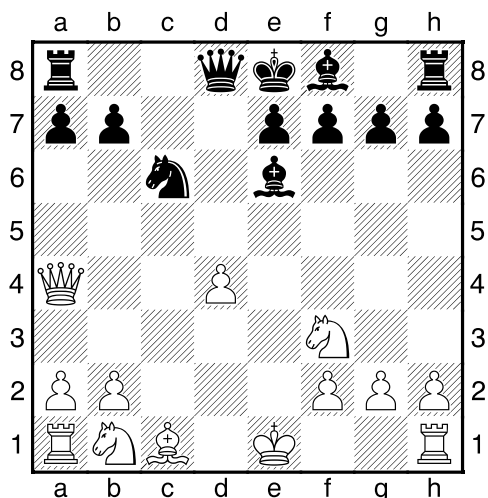


(20...Cd8 21.Cd4!±) 21.Tad1 Tce8 (21...Ce5 22.Txe7 Fxe7 23.Cxe5 fxe5 24.Fxe5 Tc2 25.Fb3 Te2 26.Fc3 Fc6±

(26...Fce5 27.Td8+-)) 22.h3‡ Fc8 (22...Fa6 23.Txe7 Txe7 24.Td6 Ce5 25.Cxe5 fxe5 26.Fxb6 Fxb6 27.Txb6±) 23.Txe7 Cxe7 (Serious advantage White keeps also in case of 23...Txe7 24.b4 Fb7 25.Fd5 Td7 26.Td2 a5 27.b5 Ce5 28.Fxb7 Txb7 29.Fxe5 fxe5 30.Cxe5 Fxa3 31.Td7 Txd7 (31...Tb8 32.Cxf7 Ff8 33.Ta7 (33.Ce5? Ta8 (33...a4 34.Ta7 Te8 35.f4±) 34.Cc6 a4 35.Td2 a3 36.Ta2 Rf7©) 33...Tc8 34.f4 Tc5 35.Cd8 Txb5 36.Ce6 Fb4 37.g4 Fc3 38.h4 Td5 (38...Tb4 39.g5+-) 39.g5 hxg5 40.hxg5 b5 41.Rg2+-) 32.Cxd7 Fb4 33.Cxb6 Rf8 34.Rf1 Re7 35.Re2 Rd6 36.Ca4 Rd5 37.Rd3±) 24.Te1 Domination. Black is paralysed totally. (24.Td6 Fg7 25.Fc4 Cf5 26.Td1 Fe6 27.Fb5 Tc8 28.g4 Ce7 29.Cd4 Td8 30.Td2 (30.Td3 Td5 31.Fc4 Td7 32.Cxe6 Txd3 33.Fxd3 fxe6 34.Fd2?) 30...Cg6 31.Cxe6 Txd2 32.Fxd2 fxe6 33.Fc4 Rf7 34.f4 Re7 35.Fd3 Rf7 36.Rf2±) 24...Fd7 25.Ch4 (25.Cd4±) 25...f5 (25...Rg7 26.Fd6±) 26.Fd6 Rg7 (26...f4 27.Fxf4 Fg7 28.b4±) 27.Te3‡ f4 (27...a6 28.Rf1 f6 29.Re1 b5 30.b4 Fc8 31.Cf3±) 28.Fxf4 Cg6 29.Txe8 Fxe8 30.Cxg6 fvg6 (30...Rvg6 31.Fb1+ f5 32.g4 Fd7 33.Fe5 Rg5 34.f3 (34.f4+ Rh4 35.gxf5 Rxb3 36.Fe4²) 34...h5 35.gxh5 Rxb3 36.Rg2±) 31.Fe5+ Rh7 32.f4 Fc5+ 33.Rh2 Fc6?!+- (More stubborn was 33...h5 in order to exchange pair of PP after 34.g4 hxg4 35.hxg4 Fd7 36.Rg3 Of course, White's position remains difficult. 36...a5 37.Fd5 (37.Ff7 b5 38.f5? gxf5 39.g5 Ff8 40.Rf4 a4=) 37...a4 38.Fe4 b5 39.Fc3 (39.f5 gxf5 40.gxf5 b4 41.axb4 Fxb4 42.Rf4 Fd2+ 43.Rf3 Fb4 44.Re3 Rg8 45.Rd4 Fe8 46.Rc4 Fe7 47.Rd5±) 39...Rh6 40.Rf3 Fe6 41.g5+ Rh7 42.Fc6 Fc4 43.Re4 Ff1 44.Fd7 Fc4 45.f5 gxf5+ 46.Fxf5+ Rg8 47.Rf4±) 34.g4 Fe4 35.Rg3 a5 36.Ff7 Fc6 (Or 36...Ff8 37.h4 Fg7 38.h5 (38.Fe6 Fc6 39.Fvg7 Rvg7 40.g5+-) 38...g5 39.Fe6 Fc6 40.Fvg7 Rvg7 41.fvg5 hxg5 42.Rf2 Rf6 43.Ff5 Rg7 44.Re3+-) 37.h4 b5 38.Fc3 b4 39.axb4 axb4 40.Fe5 Fe3 41.h5 gxh5 (Or 41...g5 42.f5 Fc5 43.Fe6 Fb7 44.f6 Fe4 45.f7 Ff8 46.Fb3 Fe7 47.Rf2 Fc5+ 48.Re2 Fb1 49.Fc4+-) 42.gxh5 Fe4 43.Rg4 Fc2 44.f5 Fd1+ 45.Rg3 b3 46.Fg6+ Rg8 47.f6 Fc5 48.Ff4 Fe2 49.Fxb6 Fc4 50.Fg7 (50.Rg4+-) 50...Ff7 51.Fxf7+ Rxf7 52.h6 Rg6 53.Rf3 Fb4 54.Re2 Fc3 55.f7 Fvg7 56.hxg7 Rvg7 57.Rd3 Rxf7 58.Rc3 1–0 Gausel,E (2520)-De Firmian,N (2536)/ Copenhagen 2002/CBM 088/[Tsesarsky]] 6...Cxd5 7.Fc4 Cb6 8.Db3? Diagramme

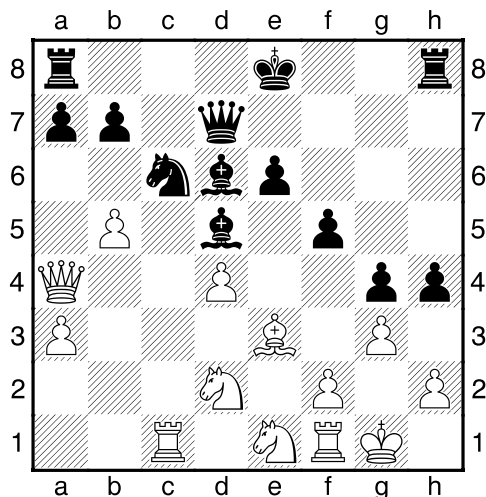


Les Blancs offrent la paire de Fous sans compensations. [Bien meilleur était 8.Fb3! et après 8...Ff5 9.0-0 e6 10.Cc3 Fe7 11.Ff4 0-0 12.d5! La position est équilibrée.] **8...Cxc4 9.Dxc4 Fe6 10.Da4** Diagramme

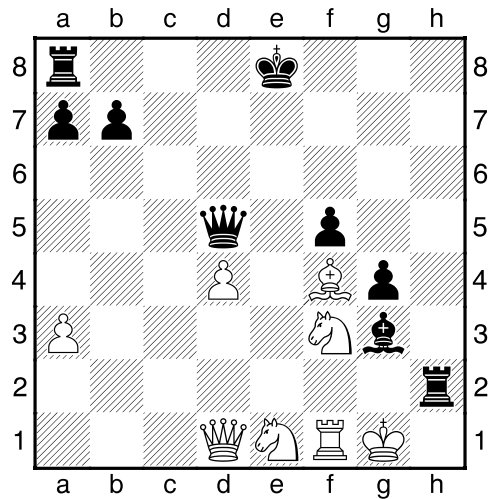
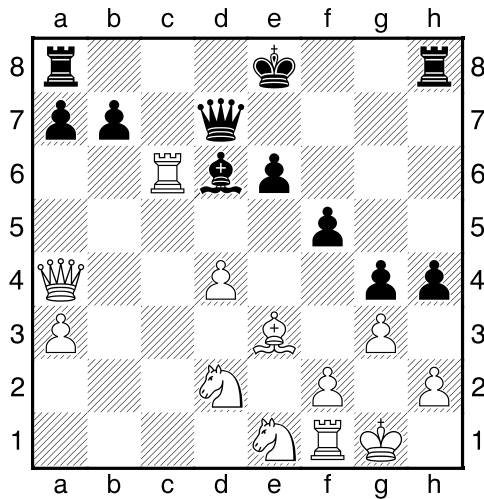


Une erreur fréquente chez les jeunes joueurs: on a l'impression de ralentir l'attaque noire mais on ne fait que l'accélérer en créant un point de percée en h4! **18...h5!³ 19.b5 h4?** Diagramme

10...Dd7? Les Blancs s'en sortent après ce coup. [Le coup critique était 10...Fd5! 11.Cbd2 g6 12.0-0 Fg7 et la pression noire sur d4 et f3 empêche les Blancs de se développer correctement.] **11.Fe3 Fd5 12.Cbd2 e6 13.0-0 Fd6 14.Tac1 h6?!** Imprécis! [14...f6 avec la même idée paraît plus souple!] **15.a3!?** Les Blancs sentant l'attaque noire à l'aile-Roi arriver se préparent à réagir par b4-b5 et Ce5. Intéressant était aussi [15.Cc4!? Fc7 16.Cce5 Fxe5 17.dxe5! avec l'idée suivante: 17...Cxe5 18.Dxd7+ Cxd7 19.Tc7! Rd8 20.Tfc1 Fc6 21.Ff4 e5 22.Cxe5 Rxc7 23.Cxc6+ Rb6 24.Fe3+!! Rb5 25.Cd4+ Ra5 26.Tc3!]=] **15...g5?!** Objectivement une décision douteuse. La position noire ne nécessitait pas une telle déclaration de guerre! Il y avait encore le temps de préparer un plan de ce genre. [15...a6 16.b4 Tc8 17.Ce5 Fxe5 18.dxe5 0-0!μ] **16.b4!** Les Blancs ne se laissent pas faire! **16...g4?** Trop précipité! [16...f5 17.b5 g4 18.Ch4 Ce7 19.Cc4 Fxc4 20.Txc4 Cd5 21.Db3 (21.Tfc1? Cb6μ) 21...Rf7! 22.Tfc1 Fe7 23.g3 Fxh4 24.gxh4 h5! 25.a4 Tac8 26.Tc5 b6 27.T5c2 (27.Tc6 Ce7! 28.Txc8 Txc8 29.Da3 Cd5μ) 27...Ce7μ et les Noirs sont mieux du fait de leur position bon Cavalier contre mauvais Fou.] **17.Ce1!** [17.Ch4 pour essayer de ralentir les pions noirs n'est guère efficace après 17...Fe7! 18.g3TM Fxh4 19.gxh4 et la structure blanche ne fait guère envie!] **17...f5** [17...Ce7!? 18.Dxd7+ Rxd7 19.Cd3 b6 20.Ff4 f6! 21.Tfe1 Tac8μ] **18.g3?** Diagramme

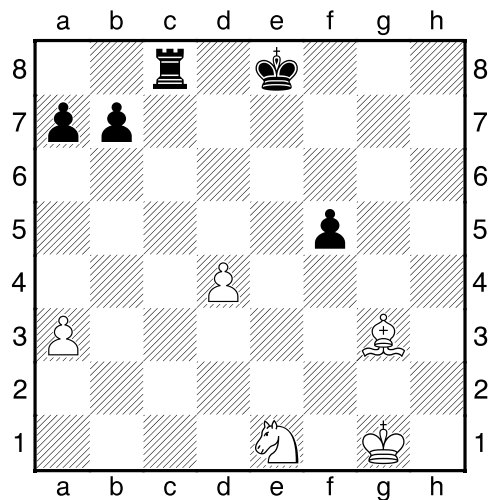
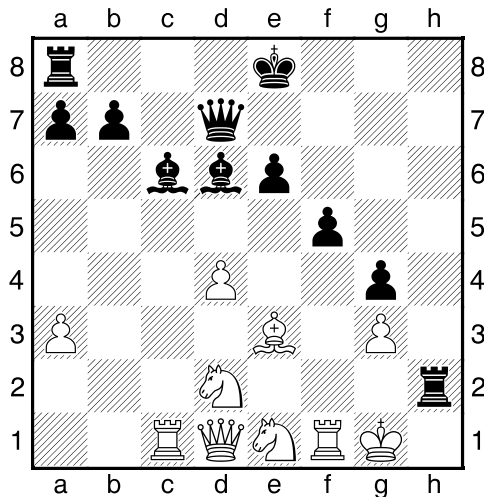


Un mauvais sacrifice! Il fallait tranquillement jouer [19...Ce7 20.Cd3 a6 (20...h4? 21.Cc5 hxg3! 22.fxg3TM (22.hxg3?? Th1#; 22.Cxd7?? gxh2#) 22...Fxc5 23.dxc5 Rf7 24.Cc4! Fxc4 25.Dxc4 Cd5 26.Fd4±) 21.Cc4 Fxc4 22.Txc4 Dxb5³] **20.bxc6 Fxc6 21.Dd1!?** [21.Txc6! Diagramme



21...bxc6 22.Cd3 hxc3 23.fxg3 Th3 24.Cc4! Fxg3
25.hxc3 Txg3+ 26.Rf2 Tf3+ 27.Re2 Dd5 28.Cf4!+-]
21...hxc3 22.fxg3 Txh2!? Diagramme

26...gxf3?? [26...Fxf4! 27.Cxh2 Fe3+ 28.Tf2 g3+]
27.Fxg3 Te2 28.Cxf3² De4 29.Dxe2? Après une longue
défense les Blancs craquent et transposent dans une finale
compliquée pour eux. [29.Da4+! afin de s'en prendre au
Roi noir resté sans défense et de profiter du fait que la
Ta8 ne joue pas encore!] **29...Dxe2 30.Te1 Dxe1+**
31.Cxe1 Tc8μ Diagramme



[!22...Fxc3 23.hxc3 Dh7! 24.Cef3™ gxf3 25.Rf2 Dh2+
26.Re1 Dg2 27.Ff2 Td8 28.Db3=] **23.Txc6™ Fxg3**
24.Txe6+?? [24.Ce4!! Th1+ (24...fxe4 25.Dxg4+-;
24...Dxc6 25.Cxg3 Th3 26.Ff4!±) 25.Rg2 Th2+ 26.Rxg3
Th3+ 27.Rg2 Dd5 28.Txe6+ Dxe6 29.Da4+ Rf8 30.Cg5
Dxe3 31.Txf5+ Rg8 32.Cxh3 De4+ 33.Rg3 Dxf5
34.Cf4+-] **24...Dxe6 25.Ff4 Dd5 26.Cdf3** Diagramme

Les Blancs ont beaucoup de mal à tenir a3 et d6 face à la
Tour noire et vont craquer en essayant une défense
passive: **32.d5 Tc3 33.Fd6 Rd7 34.Fb4 Tc1 35.Rf2 Td1**
36.d6 b6 37.Re2 Td5 38.a4 Td4 39.Cc2 Te4+ 40.Rd3 a5
41.Fa3 Txa4+ 42.Rc3 b5 43.Fc5?? Tc4+ 44.Rd3 Txc5
45.Rd4?? Txc2 Une partie animée où les 2
joueurs n'ont pas eu peur de s'engager
dans un violent combat tactique. Une
grosse partie de Victorien qui, s'il n'a pas
remporté la victoire, mérite amplement le
trophée de la partie du jour! 0-1

