

dossier en vue de l'obtention du label
« **CLUB FORMATEUR** »
de la Fédération Française des Echecs

domloup@echecs35.fr

<http://domloup.echecs35.fr>



L'ÉCHIQUIER DOMLOUPÉEN

Association « loi 1901 » affiliée à la Fédération Française des Echecs
<http://domloup.echecs35.fr> – domloup@echecs35.fr
Allée de l'étang – 35410 DOMLOUP



Christian BLEUZEN
30, allée des Mimosas
35410 Domloup
Christian.bleuzen@gmail.com
06.60.18.17.99

Domloup, le 16 octobre 2009

M. MENSCH Etienne
Directeur de la Formation FFE
4, rue Beethoven
67000 Strasbourg

Objet : Demande de Label Club Formateur

Etienne,

J'apporte le soutien de la Ligue de Bretagne des Echecs à la demande de Pascal Aubry au label de club formateur.

Ce soutien est motivé :

- par la mise en place de cours pour les jeunes depuis 2006 et de l'augmentation du nombre d'intervenants au sein du club,
- par la mise en place de plusieurs niveaux de cours (initiation à perfectionnement),
- d'un suivi individualisé des jeunes,
- par les résultats individuels obtenus,
- par le niveau de compétition en nationale jeunes et adultes,
- par une dynamique qui existe au sein du club par de nombreux bénévoles,
- par l'organisation de manifestations échiquéennes de très bonne qualité.

Le document annexé à la demande de Pascal Aubry reprend en détail, toutes ses motivations et d'autres particularités du club.

Le club de Domloup, devient en effet une des références en Bretagne, et non seulement en Ille et Vilaine pour la formation et l'animation d'un club.

En espérant de t'avoir convaincu de retenir l'Echiquéen Domloupéen comme club formateur labellisé FFE pour les 4 prochaines années, reçois, Etienne, mes sincères salutations.

Christian BLEUZEN
Président de la Ligue de Bretagne des Echecs

CDE 35



Comité Départemental des Echecs d'Ille-et-Vilaine

J'apporte mon soutien à la candidature de l'Echiquier Domloupéen pour le label « CLUB FORMATEUR » de la FFE.

Le club est très dynamique, tant au niveau de la progression du nombre de joueurs que de la qualité du jeu, ce qui peut s'apprécier sur les trois critères suivants :

- **La politique de recrutement locale**, de formation et de pratique de la compétition en faveur des jeunes.
- **Le niveau élevé de formation des joueurs** : formation interne, forte présence aux formations organisées par le CDE 35 (environ 70 % de la formation dans le département ces dernières années).
- **La progression substantielle du niveau de jeu (Elo) des joueurs.**

Le club de Domloup bénéficie d'un complexe de jeu complet et facile d'accès (bâtiments dédiés, RDC, parkings, salles de jeu).

Le club est pleinement engagé dans la politique de développement des échecs dans le département et, à ce titre, les joueurs participent à la totalité des manifestations organisées dans le département. Il est lui même organisateur de plusieurs manifestations (coupe Loubatière, open de parties rapides de la rentrée de septembre...). Il dispose d'une équipe fournie, complète et aguerrie pour assurer l'organisation de manifestations importantes.

C'est un club en plein développement, connu et fréquenté de tous, il est arrivé à maturité pour devenir un club formateur.

Rennes, le 22 octobre 2009

Alain GLORY

Président du CDE35 – 06 29 36 84 77

presidentcd@echecs35.fr – <http://cd.echecs35.fr>



Domloup, le 20 octobre 2009

République Française

Ille-et-Vilaine

Arrondissement de Rennes
Canton de Châteaugiron

Le Maire de Domloup

à

M. Pascal AUBRY
Echiquier Domloupéen

Monsieur Le Président,

Tout d'abord, je tiens à vous exprimer notre grande satisfaction de voir l'Association L'Echiquier Domloupéen évoluer à des niveaux de compétitivité nationale permettant à nos jeunes talents Domloupéens de représenter notre commune de façon remarquable.

Ces dernières années, autour d'un programme, à la fois rigoureux et convivial de formation et de gestion, vous avez élevé votre association et l'ensemble de vos licenciés dans l'enseignement des règles et du jeu.

La municipalité de DOMLOUP soutient et continue de soutenir votre association, tant dans la mise à disposition de locaux et pour laquelle j'ai demandé à Madame Viviane LEMETAYER, Adjointe chargée des associations de finaliser une convention d'utilisation, ainsi que dans son concours financier soit directement ou pour trouver d'autres sources de financement auprès d'entreprises ou de mécènes.

Vous engagez aujourd'hui une procédure d'obtention de label en Club Formateur, je ne peux que me réjouir et vous encourager dans cette démarche qui pérennisera l'Association l'Echiquier Domloupéen.

Souhaitant pleine réussite à votre association,

Je vous prie de croire, Monsieur Le Président, en l'expression de mes sentiments les meilleurs.

Le Maire de DOMLOUP
André LELIEVRE



Direction Nationale de la Formation

CANDIDATURE AU LABEL CLUB FORMATEUR FFE / PERIODE 2009 - 2013

Dénomination de la structure : **ECHIQUEUR DOMLOUPÉEN**

N° Agrément Jeunesse et Sport : **0235 S 18**

Président : **Pascal AUBRY**

Adresse : **8 rue de la fontaine 35410 DOMLOUP**

Mail : **domloup@echecs35.fr**

Responsables de la formation au sein du club : **Pascal AUBRY & Simon LE MAREC**

Contact du responsable de la formation : **pascal.aubry@echecs35.fr**

Disposez-vous d'un local d'entraînement fixe : **3 salles équipées
(échiquiers muraux, vidéoprojecteur)
entièrement dédiées au club**

NOMBRE DE LICENCIES A EN JUIN 2009

Entre 0 et 50	51 et 100	101 et 150	151 et 200	Plus de 200
46				

NOMBRE DE LICENCIES A JEUNES EN JUIN 2009

Entre 0 et 30	31 et 60	61 et 90	91 et 120	Plus de 121
	40			



L'ÉCHIQUEUR DOMLOUPÉEN

Association « loi 1901 » affiliée à la Fédération Française des Échecs
<http://domloup.echecs35.fr> – domloup@echecs35.fr
Allée de l'étang – 35410 DOMLOUP



NOMBRE DE FORMATEURS intervenant au sein du club (Salarié / Vacataire / Indépendant)

Nom – Prénom	Adresse	Diplôme	Statut du formateur (S=Salarié, V=Vacataire, I=Indépendant)	Nombre d'heures d'enseignement hebdomadaires
LE MAREC Simon	19 rue grande charbonnière 35000 RENNES	DAFFE (DEFFE en cours)	Salarié	4 à 7h /sem (hors stages)
CASTEL Efflam	19 rue grande charbonnière 35000 RENNES	DAFFE (DEFFE en cours)	Salarié	interventions ponctuelles (stages)
AUBRY Pascal	8 rue de la fontaine 35410 DOMLOUP	aucun	Bénévole	2h /sem

ORGANISATION DE LA FORMATION AU SEIN DU CLUB

Nombre de groupes d'enseignement jeunes	Nombre de groupes d'enseignement adultes	Prise en charge individualisée (nombre de joueurs)	Intervention en milieu scolaire (nombre d'heures)	Nombre de stages
5	*	**	***	3 à 5 par an

- (*) Les jeunes sont très largement majoritaires au club et les adultes sont intégrés dans les cours des jeunes.
- (**) Tous les joueurs de compétition (jeunes et adultes) peuvent confronter leurs analyses à celle de l'entraîneur, en groupe ou en face-à-face.
- (***) Les interventions menées en milieu scolaire il y a trois saisons n'ont pas été concluantes (aucun jeunes inscrit au club). Par ailleurs, le règlement actuel (8 joueurs par équipe, plus d'entente possible entre les établissements) fait que la participation au championnat scolaire est très difficile pour de petites communes rurales comme la nôtre. Le club est en revanche très présent lors des fêtes d'école de fin d'année pour recruter de nouveaux jeunes joueurs.

NIVEAU SPORTIF DU CLUB

Niveau sportif équipe adulte	Nationale 4
Niveau sportif équipe jeune	Nationale 2
Nombre de jeunes présents au dernier championnat de France jeunes	4 (dont deux mutés)



L'ÉCHIQUIER DOMLOUPÉEN



ORGANISATION DE TOURNOIS

Nombre de manifestations organisées en 2008-2009 :

- **3^{ème} open de Domloup** 146 joueurs
- **Bretagne jeunes rapide** 59 joueurs
- **Ille-et-Vilaine jeunes** 109 joueurs
- **Tournois amicaux** 26 à 75 joueurs

• **Accepteriez-vous d'accueillir dans votre structure des stagiaires en formation, et d'en assurer le tutorat pour la période de stage ? (enseignant formateur référent)**

Oui ~~**Non**~~

• **Avez-vous la possibilité d'offrir un hébergement à un formateur stagiaire ?**

Oui ~~**Non**~~



Historique et développement récent

Domloup est une petite commune (2900 habitants) située à 15km au Sud-Est de Rennes.

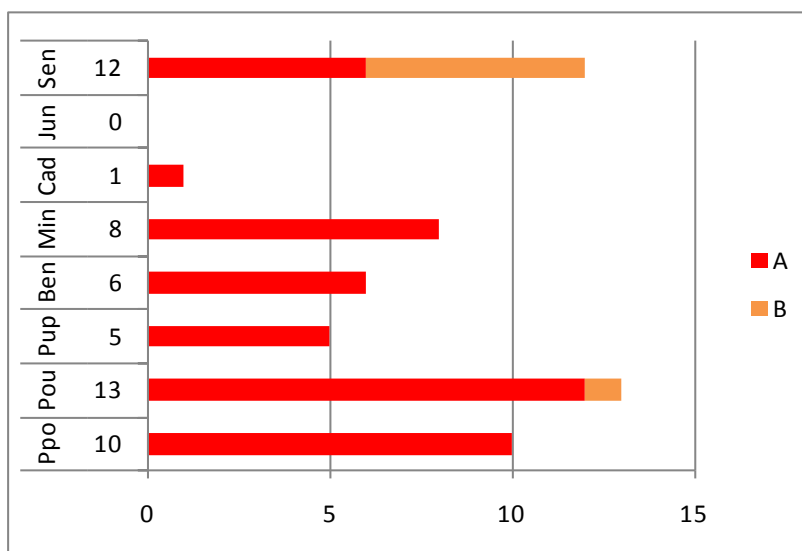
L'Echiquier Domloupéen a été créé en 2000. Après quelques années d'existence, le club était en perte de vitesse et a été repris par quelques bénévoles à la fin de la saison 2006-2007 avec l'objectif de le faire rapidement évoluer, en s'appuyant sur le potentiel existant (quelques jeunes prometteurs) et en le développant.

Les axes de développement ont été les suivants :

- **L'esprit avant tout !**
Le club a développé sa propre charte du joueur d'échecs.
- **Une action dans la durée**
De nombreux partenariats ont été liés en trois années, pour la pérennisation du club.
- **Le développement de la formation**
5 niveaux de cours sont proposés aux adhérents.
- **Une orientation claire vers la compétition**
Tous les jeunes sont licenciés A.

Aujourd'hui 59 licenciés, dont 75% de jeunes licenciés A

L'Echiquier Domloupéen est aujourd'hui un club essentiellement composé de jeunes (à partir de 5 ans), comme le montre sa pyramide des catégories :



Tous les jeunes sont licenciés A, dès la catégorie Ppo, avec un objectif de compétition deux ans après être entrés au club.



L'ÉCHIQUIER DOMLOUPÉEN

Association « loi 1901 » affiliée à la Fédération Française des Échecs
<http://domloup.echecs35.fr> – domloup@echecs35.fr
Allée de l'étang – 35410 DOMLOUP



Domloup, un club de jeunes orienté vers la compétition

Une progression rapide, en niveau et en effectifs

Alors que la seule équipe de jeunes du club stagnait en milieu de tableau il y a trois ans, elle a gagné le championnat de Bretagne (Nationale 4) il y a deux ans, puis accède cette année à la Nationale 2 après seulement une année en Nationale 3.



L'Echiquier Domloupéen engagera, en plus de son équipe en Nationale 2, deux équipes supplémentaires en Nationale 4, avec pour objectif la montée en Nationale 3.

La progression des jeunes se construit sur la stabilité de l'équipe première : parmi les 13 jeunes qui ont participé à la Nationale 3 l'année dernière et accédé à la Nationale 2 se trouvent les 5 jeunes qui avaient participé à la victoire en Nationale 4.

Vers la compétition adultes

Ce sont ces mêmes jeunes qui ont permis à l'équipe « adulte » d'accéder en fin de saison dernière à la Nationale 4 Senior.

A titre d'exemple, l'équipe qui a joué la première ronde de la Nationale 4 adultes affichait une moyenne d'âge inférieure à 20 ans (de 12 à 40 ans).

Objectif championnat de France individuel

Si les jeunes Domloupéens s'illustrent en compétition par équipe, ils n'ont jamais brillé au France jeunes, excepté une petite étincelle l'année passée avec une place de 8^{ème} en benjamin (1 qualifié en 2006, 1 en 2007, 3 en 2008, 2 en 2009). L'objectif raisonnable du club est cette année d'avoir en 2010 au moins 6 représentants à Troyes :

- 1 pré-qualifié
- 1 joueur dont ce serait la 3^{ème} participation
- 2 joueurs mutés dont ce serait également la 3^{ème} participation
- 2 nouveaux jeunes dans les petites catégories



L'ÉCHIQUIER DOMLOUPÉEN

Association « loi 1901 » affiliée à la Fédération Française des Échecs
<http://domloup.echecs35.fr> – domloup@echecs35.fr
Allée de l'étang – 35410 DOMLOUP



Domloup, déjà un club formateur !

Même s'il n'en a pas le label officiel de la FFE, l'**Echiquier Domloupéen** est devenu en trois ans une référence en **Ille-et-Vilaine** et en **Bretagne** pour la formation et l'**accompagnement des jeunes**, tant par les résultats que par l'esprit de ses joueurs.

La formation est la priorité absolue du club.

5 niveaux de cours hebdomadaires

Saison 2006-2007

Le premier cours a été mis en place en fin de saison 2006-2007, et était assuré par Timothy COLLIER (1956F, Echiquier Briochin), financé par le Comité Départemental 35.

Saison 2007-2008

Cette première expérience a été très convaincante, et trois niveaux de cours ont été mis en place dès la rentrée 2007 animés par Albert SINNAS (1833F, Betton Echecs Club) et Cédric BLEUZEN (2054F, Rennes Paul Bert, diplômé DAFPE), et financés pour un tiers par le Comité Départemental 35 :

- **Initiation** avec Albert SINNAS (débutants, 45 min.)
- **Apprentissage** avec Albert SINNAS (jeunes joueurs, 1h)
- **Perfectionnement** avec Cédric BLEUZEN (joueurs plus expérimentés, 1h)

Saison 2008-2009

Simon LE MAREC (2061F, Betton Echecs Club, diplômé DAFPE) a remplacé Albert SINNAS à la rentrée 2008, et deux nouveaux niveaux de cours ont été proposés pour constituer des groupes de travail plus homogènes :

- **Découverte** avec Pascal AUBRY (débutants, 45 min.)
- **Initiation 1** avec Yannis AUBRY (pré-compétition, 45 min.)
- **Initiation 2** avec Simon LE MAREC (jeunes joueurs, 1h)
- **Apprentissage** avec Simon LE MAREC (compétition, 1h30)
- **Perfectionnement** avec Cédric BLEUZEN (joueurs plus expérimentés, 1h)

Saison 2009-2010

La venue de Simon LE MAREC à l'Echiquier Domloupéen a permis de conserver les 5 niveaux de cours, en les améliorant (établissement du programme sur l'année, allongement de la durée des cours, travail personnel entre les séances, ...) :

- **Découverte** avec Pascal AUBRY (débutants, 45 min.)
- **Initiation 1** avec Pascal AUBRY (pré-compétition, 1h)
- **Initiation 2** avec Simon LE MAREC (jeunes joueurs, 1h)
- **Apprentissage** avec Simon LE MAREC (compétition, 1h30)
- **Perfectionnement** avec Simon LE MAREC (joueurs plus expérimentés, 1h30 à 2h30)

Depuis la saison 2008-2009, l'Echiquier Domloupéen auto-finance l'intégralité des cours qu'il propose (2000€ en 2008-2009, 2600€ prévus en 2009-2010).

[Voir les cours organisés en ligne](#)



L'ÉCHIQUIER DOMLOUPÉEN

Association « loi 1901 » affiliée à la Fédération Française des Échecs
http://domloup.echecs35.fr – domloup@echecs35.fr
Allée de l'étang – 35410 DOMLOUP



Des stages réguliers (3 à 5 par an)

L'Echiquier Domloupéen organise de manière régulière des stages, à destination de tous les niveaux, en général pendant les vacances scolaires :

- Remise en forme (fin des vacances d'été)
- Préparation du 35 jeunes (Toussaint)
- Préparation du Bretagne jeunes (Noël ou février)
- Préparation du France jeunes (Pâques)
- Stages à thèmes ou ciblées sur un niveau

Le dernier stage de pré-rentree en août 2009 a réuni 20 participants, de débutants à environ 2000 Elo. Organisé sur cinq demi-journées, il a été encadré par deux animateurs DAFPE (Simon LE MAREC et Efflam CASTEL) et un bénévole (Pascal AUBRY).

Le club joue la carte de la mutualisation en ouvrant tous ses stages aux autres clubs d'Ille-et-Vilaine, même lorsque ses joueurs peuvent être en compétition avec des joueurs d'autres clubs participant au stage.

Depuis septembre 2007, l'Echiquier Domloupéen a embauché pour ses stages les animateurs et entraîneurs suivants :

- Jean-François JOLLY (2398F, DEFFE Agneaux Saint-Lô)
- Goulwenn HERDIER (2157F, DAFPE Club d'Echecs d'Avoine)
- Simon LE MAREC (2061F, DAFPE Echiquier Domloupéen)
- Cédric BLEUZEN (2054F, DAFPE Rennes Paul Bert)
- Efflam CASTEL (1902F, DAFPE Haute Bretagne Echecs)
- Morgane EZANNO (1841F, DAFPE Rennes Paul Bert)
- Albert SINNAS (1833F, Betton Echecs Club)

[Voir les stages organisés en ligne](#)

Analyse de parties

Depuis le début de la saison 2009-2010, l'Echiquier Domloupéen a mis en place un nouveau module d'analyse de parties, encadré par Simon LE MAREC. Tous les joueurs de compétition peuvent confronter leur analyse, en groupe ou en face-à-face.

Préparation des compétitions par équipe

Les compétitions des équipes premières adulte et jeune du club (pour lesquelles il est possible de connaître les adversaires à l'avance) sont préparées en groupe à l'aide de Simon LE MAREC.

Analyses de parties et préparations sont réalisées avec le support de l'intranet du site web du club pour la communication entre joueurs et entraîneur. [Voir l'intranet en ligne](#)

L'accompagnement en compétition

Chaque équipe de jeunes (3 équipes engagées en 2009-2010) est suivie et encadrée par un bénévole du club (déplacement en groupe, préparation, saisie des parties, analyse, ...).



L'ÉCHIQUIER DOMLOUPÉEN

Association « loi 1901 » affiliée à la Fédération Française des Échecs
http://domloup.echecs35.fr – domloup@echecs35.fr
Allée de l'étang – 35410 DOMLOUP



Domloup organisateur de compétitions pour les jeunes

Saison 2007-2008

Finale du Bretagne jeunes par équipe

En mars 2008, l'Echiquier Domloupéen a organisé le rassemblement final du championnat de Bretagne jeunes par équipe, saison. 22 équipes ont été accueillies et les jeunes Domloupéens sont devenus à cette occasion champions de Bretagne par équipe, accédant l'année suivante à la Nationale 3 jeunes. [Voir la manifestation en ligne](#)

Saison 2008-2009 : Bretagne jeunes de parties rapides

Le championnat de Bretagne jeunes 2008-2009 de parties rapides a été organisé à Domloup lors de la seconde édition de l'open de Domloup. 59 jeunes ont pris part à ce championnat. [Voir la manifestation en ligne](#)

Saison 2008-2009

Championnat 35 jeunes

109 joueurs ont été accueillis à Domloup sur un week-end, un record depuis de nombreuses années dans le département. Plus grosse délégation de jeunes du département, les jeunes Domloupéens y ont remporté pour la première fois le plus grand nombre de podiums. [Voir la manifestation en ligne](#)

Saison 2009-2010

Bretagne jeunes à Rennes

L'Echiquier Domloupéen est très impliqué dans l'organisation du championnat de Bretagne jeunes individuel, dont l'organisateur est le Comité Départemental 35, et qui aura lieu à Rennes en février 2010. [Voir les préparatifs en ligne](#)

Coupe Jean-Claude Loubatière

L'Echiquier Domloupéen attache une importance toute particulière à la Coupe Jean-Claude Loubatière (réservée aux joueurs avec un classement inférieur à 1700), car cette compétition est le tremplin idéal des jeunes vers la compétition adultes. Déjà organisateur de la phase départementale en octobre 2007, l'échiquier Domloupéen sera à nouveau pilote de cette compétition en Ille-et-Vilaine en novembre 2009.

L'open de Domloup

Grâce notamment à l'organisation de vrais tournois jeunes et petits pions (limités en Elo), et aux animations proposées en marge de la compétition, **la dernière édition de l'open de Domloup a attiré plus de 100 jeunes !**

[Voir l'open en ligne](#)



L'ÉCHIQUIER DOMLOUPÉEN

Association « loi 1901 » affiliée à la Fédération Française des Échecs
<http://domloup.echecs35.fr> – domloup@echecs35.fr
Allée de l'étang – 35410 DOMLOUP



Domloup au service de la diffusion des échecs

L'échiquier Domloupéen fait un effort tout particulier sur la vulgarisation de la discipline, en cultivant sa bonne image, et en communiquant de toutes manières vers le grand public.

Presse

L'Echiquier Domloupéen s'attache à obtenir des médias une couverture, pour faire parler des échecs le plus souvent possible. Les articles ci-dessous représentent la revue de presse de l'Echiquier Domloupéen pour la seule saison 2008-2009, dans les quotidiens Ouest-France et le Journal de Vitré.

Second open de l'Echiquier domloupéen



Le maître international édition, défendra son titre...

L'Echiquier domloupéen organise son 2^e open dimanche 29 novembre. Fort du succès de son premier open, il accueille cette année plus de 100 joueurs.

Domloup

L'Open d'échecs rassemble 145 joueurs



Le 21 mars, 75 joueurs ont participé à un stage d'échecs.

Un stage du comité des Echecs 35 a réuni...

Une saison réussie pour l'Echiquier Domloupéen

Les jeunes joueurs d'échecs de la commune ont une réputation

Un bon championnat pour l'Echiquier domloupéen

Des idées de sorties pour le week-end

Championnat d'échecs jeunes d'Ille-et-Vilaine

Championnat d'échecs ce week-end

Championnat d'échecs de Bretagne d'échecs, dimanche

Succès pour les échecs

Un titre et huit places d'honneur au championnat départemental

Le maître international édition, défendra son titre...

L'Open d'échecs rassemble 145 joueurs

Cent quarante-cinq joueurs à l'open d'échecs

Un Domloupéen champion de Bretagne aux échecs

Echecs : Yannis Aubry 8^e au championnat de France

Echiquier domloupéen : saison exceptionnelle pour les jeunes

Des idées de sorties pour le week-end

Championnat d'échecs jeunes d'Ille-et-Vilaine

Championnat d'échecs ce week-end

Championnat d'échecs de Bretagne d'échecs, dimanche

Succès pour les échecs

Un titre et huit places d'honneur au championnat départemental

Le maître international édition, défendra son titre...

L'Open d'échecs rassemble 145 joueurs

Championnat de Bretagne d'échecs, dimanche

Le dimanche 14 septembre 2008, l'Echiquier domloupéen organise son 2^e Open à l'issue de cette compétition, seront décernés les titres de champions et championnes de Bretagne 2008-2009 de parties rapides. La dotation globale de l'Open a été portée cette année à 1 000 € avec des lots pour tous les enfants participants. « Nous espérons pouvoir accueillir cette année entre 120 et 150 joueurs. Sur ce centaine de joueurs de tout le département, sont des adultes et deux-tiers des jeunes. Seulement 17 % de féminines sont représentées, 30 % des jeunes jouent entre 5 et 9 ans ce qui nous conforte dans l'idée que les échecs ont un avenir avec une génération montante d'enfants très prometteurs », indique Carole Lanzoni co-organisatrice de l'Open.

Succès pour les échecs

Les échecs ont la cote en Ile-et-Vilaine et notamment à Domloup, où le club joue chaque jour de la semaine. Une belle progression qui ne s'arrête pas et qui a permis au club de Domloup d'obtenir de nombreuses places d'honneur au championnat départemental.

Un bon championnat pour l'Echiquier domloupéen

Organisés pour la première fois par l'Echiquier domloupéen, les championnats d'Ille-et-Vilaine de parties rapides ont eu lieu les 29 et 30 novembre à Domloup. Ils ont vu la participation de 109 joueurs, venus de tout le département ; un record de participation. Rennes Paul-Bert et Liffré ont respectivement trois et deux victoires, l'Echiquier domloupéen a obtenu une place d'honneur.

Les jeunes joueurs d'échecs de la commune ont une réputation

Samedi 13, dans l'ancienne école, des jeunes enfants s'entraînent sur des échiquiers avec une grande concentration, les jeux d'échecs connaissent un vrai succès. Cet engouement récent des jeunes pour les échecs est une belle récompense pour la politique de formation des jeunes à la compétition mise en place par le comité départemental des échecs - observe Pascal Aubry, président de l'Echiquier domloupéen. Le nombre de clubs dans le département a doublé ces deux dernières années, ils sont quinze aujourd'hui et le niveau des joueurs est également en progression très sensible. Parmi les clubs les plus en vue :

Stage d'échecs : 75 joueurs réunis samedi dernier

Le 21 mars, 75 joueurs ont participé à un stage d'échecs organisé par le comité des Echecs 35. Les participants ont bénéficié de l'expertise de maîtres internationaux et de joueurs expérimentés. Le stage a permis de renforcer les connaissances techniques et tactiques des jeunes joueurs.

Cent quarante-cinq joueurs à l'open d'échecs

La seconde édition de l'Open d'échecs a rassemblé 145 joueurs, dimanche 14, pour le deuxième tournoi international de la région parisienne. Nous n'en perdons pas pour autant l'un de nos objectifs : populariser les échecs. Nous avons ainsi invité dix joueurs occasionnels à goûter aux plaisirs de la compétition aux côtés des plus forts. L'Open de

Un Domloupéen champion de Bretagne aux échecs

Pour la première fois, dix jeunes Domloupéens qui ont participé au championnat de Bretagne jeunes qui ont eu lieu à Locminé (Morbihan) le week-end dernier. Âgés de 6 à 14 ans, les jeunes joueurs de Domloup ont obtenu de remarquables résultats. Yannis Aubry a obtenu la 8^e place en catégorie benjamin, ce qui est une très belle performance.

Echecs : Yannis Aubry 8^e au championnat de France

Pour sa quatrième participation consécutive, Yannis Aubry, de l'échiquier domloupéen, frappe fort : il obtient une 8^e place en catégorie benjamin au championnat de France jeunes qui avait lieu cette année à Aix-les-Bains.

Echiquier domloupéen : saison exceptionnelle pour les jeunes

Les jeunes joueurs d'échecs Domloupéens finissent la saison en fanfare, allant battre Brest par le score sans appel de 14 à 2. Déjà champions de Bretagne par équipe l'année dernière, ils finissent à nouveau en tête de leur championnat cette année et gagnent ainsi leur ticket pour la seconde division du championnat de France ! Seul club du département à cet échelon, les jeunes Domloupéens se hissent dans l'élite des 50 meilleurs clubs français et continueront donc de porter les couleurs de Domloup l'année prochaine, encore plus loin... La progression exceptionnelle du club est, car on trouve en général à ce niveau de compétition des villes beaucoup plus importantes (Saint-



Des idées de sorties pour le week-end

Championnat d'échecs ce week-end

Le week-end du 29 et 30 novembre, l'Echiquier domloupéen organise son 2^e open dimanche. Fort du succès de son premier open, il accueille cette année plus de 100 joueurs.

Championnat d'échecs de Bretagne d'échecs, dimanche

Le dimanche 14 septembre 2008, l'Echiquier domloupéen organise son 2^e Open à l'issue de cette compétition, seront décernés les titres de champions et championnes de Bretagne 2008-2009 de parties rapides.

Un bon championnat pour l'Echiquier domloupéen



Les jeunes Domloupéens s'imposent aux échecs

Les jeunes Domloupéens s'imposent aux échecs



Une saison réussie pour l'Echiquier Domloupéen

Championnat d'échecs ce week-end

Le week-end du 29 et 30 novembre, l'Echiquier domloupéen organise son 2^e open dimanche. Fort du succès de son premier open, il accueille cette année plus de 100 joueurs.

Championnat d'échecs de Bretagne d'échecs, dimanche

Le dimanche 14 septembre 2008, l'Echiquier domloupéen organise son 2^e Open à l'issue de cette compétition, seront décernés les titres de champions et championnes de Bretagne 2008-2009 de parties rapides.

Echecs : Yannis Aubry 8^e au championnat de France

Pour sa quatrième participation consécutive, Yannis Aubry, de l'échiquier domloupéen, frappe fort : il obtient une 8^e place en catégorie benjamin au championnat de France jeunes qui avait lieu cette année à Aix-les-Bains.

Echiquier domloupéen : saison exceptionnelle pour les jeunes

Les jeunes joueurs d'échecs Domloupéens finissent la saison en fanfare, allant battre Brest par le score sans appel de 14 à 2. Déjà champions de Bretagne par équipe l'année dernière, ils finissent à nouveau en tête de leur championnat cette année et gagnent ainsi leur ticket pour la seconde division du championnat de France ! Seul club du département à cet échelon, les jeunes Domloupéens se hissent dans l'élite des 50 meilleurs clubs français et continueront donc de porter les couleurs de Domloup l'année prochaine, encore plus loin... La progression exceptionnelle du club est, car on trouve en général à ce niveau de compétition des villes beaucoup plus importantes (Saint-

Exhibitions

L'Echiquier Domloupéen participe dès que possible à des fêtes populaires, organisant simultanées, parties en aveugle, ... à destination du grand public :

- Fête du jeu en septembre avec la ludothèque de Châteaugiron
- Nuit du jeu en novembre à la maison de quartier de la Touche de Rennes
- Fête du jeu en mai à Rennes

Accueil des nouveaux joueurs

Avec l'aide du CNDS, l'Echiquier Domloupéen offre leur première licence FFE au joueurs non licenciés et souhaitant participer à l'open de Domloup (dans le club affilié FFE de leur choix, pas nécessairement Domloup).

Deux tournois amicaux de parties rapides sont organisés tous les ans, non homologués, qui permettent aux nouveaux joueurs de goûter au plaisir de la compétition.

L'esprit avant tout !

Attentif au bon déroulement des animations qu'il propose, soucieux du respect des règles de jeu, de l'adversaire, de l'arbitre... le club a élaboré sa propre « charte du joueur d'échecs » que chaque adhérent s'engage à respecter.

La charte du joueur d'échecs à Domloup complète la charte du joueur d'échecs de la FFE. Elle y ajoute notamment des points concernant le respect des partenaires, des dirigeants, des accompagnateurs, des intervenants au club et du club lui-même. Tout adhérent à l'Echiquier Domloupéen s'engage à respecter la charte du club, à porter ses valeurs de solidarité et de convivialité, et à participer au dynamisme du club.

[Voir la charte en ligne](#)

Une adhésion peu onéreuse

L'Echiquier Domloupéen s'attache à garder le prix de ses adhésions le plus bas possible, parce que les échecs sont souvent une deuxième ou troisième activité pour les jeunes (au moins au début), et pour que l'adhésion ne soit pour personne une barrière.

Malgré la diversité des animations offertes toute l'année, le club propose les adhésions les moins chères du département (et probablement plus loin) : de 23€ pour les petits à 85€ pour les adultes, licence A FFE comprise, avec prise en charge des inscriptions aux compétitions par équipe et déplacements.

[Voir les tarifs d'adhésion en ligne](#)

Liens inter-génération

Parce que le club est constitué essentiellement de jeunes, et parce que les plus forts joueurs du club se trouvent parmi les jeunes, il n'y a pas de cours « jeunes » et de cours « adultes ». **Jeunes et adultes se côtoient dans les mêmes cours, de la découverte au perfectionnement.** Les adultes du club profitent ainsi du même effort de formation.

[Voir les groupes de cours en ligne](#)



L'ÉCHIQUIER DOMLOUPÉEN

Association « loi 1901 » affiliée à la Fédération Française des Échecs
http://domloup.echecs35.fr – domloup@echecs35.fr
Allée de l'étang – 35410 DOMLOUP



Domloup, un club pérenne

En quelques années, l'échiquier Domloupéen a tissé de nombreux liens avec ses partenaires institutionnels, les collectivités locales et des mécènes privés.

De nombreux partenaires

Institutionnels

- Comité Départemental d'échecs d'Ille-et-Vilaine
- Ligue de Bretagne

Collectivités locales

- Mairie de Domloup
- Communauté de communes de Châteaugiron
- Centre National de développement du sport (CNDS)

Mécènes privés

- Groupe Lamotte (Rennes)
- Groupe Launay (Rennes)
- Société Rennaise de Travaux Public (Chantepie)
- Cabinet Univers (Rennes)
- Cabinet Bourgeois (Saint-Grégoire)
- BNP Paribas, Playmobil, Ouest-France, Hyper U, ...

Un fonctionnement démocratique

Les grandes orientations du club sont fixées par les deux Assemblées Générales annuelles, les décisions sont prises par le Conseil d'Administration et appliquées par le bureau :

- Président : Pascal Aubry
- Trésorier : Laurence Charpentier
- Secrétaire : François Diquelou

Les rôles au sein de l'association sont déterminés en début de saison :

- Trésorier-adjoint : Pierre Charpentier
- Secrétaire-adjoint : Yannis Aubry

- Relations extérieures : Pascal Aubry
- Relations presse : Carole Lanzoni
- Responsables formation : Pascal Aubry & Simon Le Marec

- Responsable N2 jeunes : Pascal Aubry
- Responsables N4 jeunes : François Diquelou & Romuald Lorthioir
- Responsable N4 adultes : Pascal Aubry & Simon Le Marec
- Responsables R2 adultes : François Diquelou & Romuald Lorthioir



L'ÉCHIQUIER DOMLOUPÉEN

Association « loi 1901 » affiliée à la Fédération Française des Échecs
<http://domloup.echecs35.fr> – domloup@echecs35.fr
Allée de l'étang – 35410 DOMLOUP

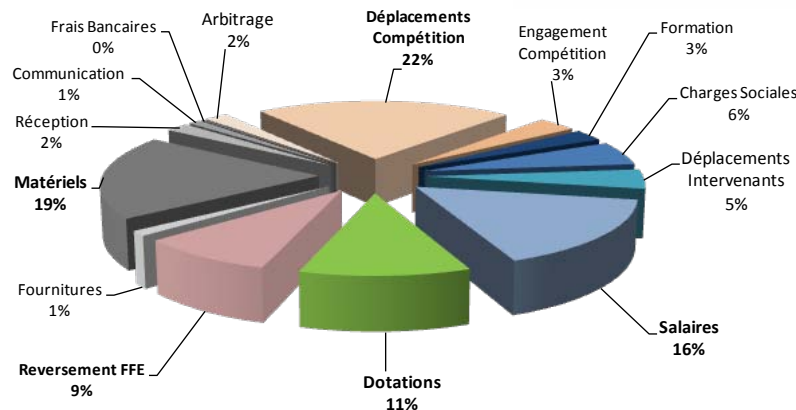


Des finances saines

Un budget équilibré

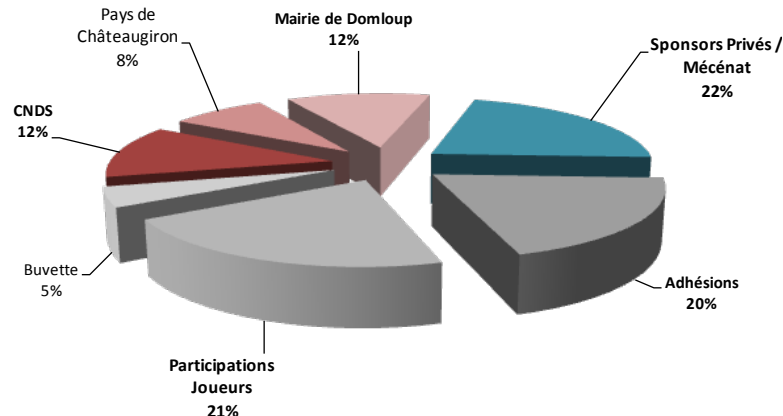
Le budget de l'Echiquier Domloupéen dépassera 10000€ sur la saison 2009-2010, également réparti en quatre postes :

- formation
- compétition
- investissement
- fonctionnement (versement FFE et dotation open)



Des financeurs diversifiés

Les sources de financement de l'Echiquier sont variées, pour assurer la pérennité du club en cas de défaillance d'un des ses financeurs :



Un pari sur l'avenir

L'Echiquier Domloupéen investit à long terme, en finançant la formation de ses cadres :

- Le club a financé la saison passée la **participation à un stage d'arbitre jeune** de 4 joueurs
- Le club a participé au **financement d'un stage DEFFE** effectué par Simon LE MAREC en septembre 2009 (en complément de la Ligue de Bretagne).
- Cette saison **le club organisera un stage de formation AF4** (Arbitre Fédéral niveau 4), deux bénévoles du club participeront à ce stage.

Dans le cadre du label « club formateur », l'Echiquier Domloupéen accueillera avec plaisir des candidats entraîneur et animateur.



L'ÉCHIQUIER DOMLOUPÉEN

Association « loi 1901 » affiliée à la Fédération Française des Échecs
<http://domloup.echecs35.fr> – domloup@echecs35.fr
Allée de l'étang – 35410 DOMLOUP

