



Procès Verbal de l'Assemblée Générale du samedi 26 septembre 2009

La séance est ouverte à 19h00.

Pascal AUBRY, Président, présente l'Assemblée Générale.

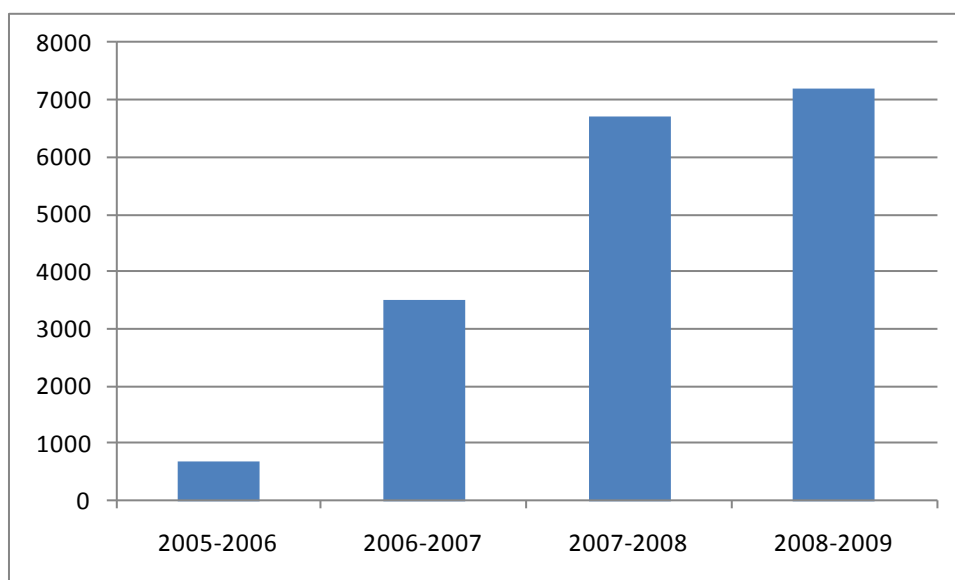
Ordre du jour

1. Compte de résultats 2008-2009
2. Qui sommes-nous ?
3. Budget prévisionnel 2009-2010
4. Présentation des activités 2009-2010
5. Engagement des équipes
6. Présentation du nouveau bureau

1. Compte de résultats 2008-2009

Pascal AUBRY présente le compte de résultats de l'année 2008-2009, préparé par Pierre Charpentier.

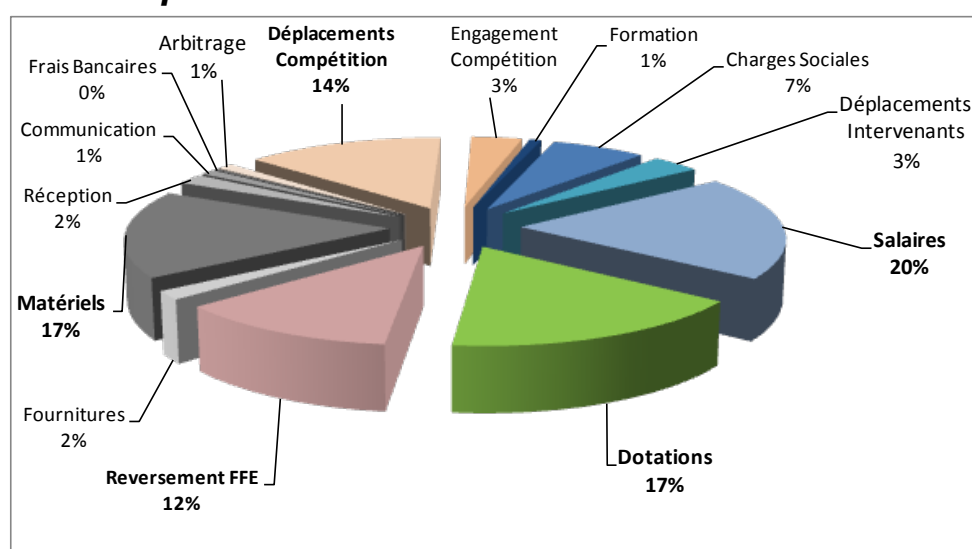
- **Déficitaire en 2007-2008 (-278€)**
- **Bénéficiaire en 2008-2009 (+1106€)**
- **Budget en augmentation :**



Charges 2008-2009

Hors contributions volontaires	7260,98
60 - Achats	1842,66
Fournitures	109,64
Matériels	1343,17
Matières	389,85
61 - Services Extérieurs	353,13
Communication	66,41
Frais Bancaires	14,90
Report Exercice	271,82
62 - Autres Services	1254,04
Arbitrage	73,00
Déplacements Compétition	898,29
Engagement Compétition	230,00
Formation	52,75
64 - Charges Personnels	1938,45
Charges Sociales	429,39
Déplacements Intervenants	220,00
Salaires	1289,06
65 - Autres Charges	1872,70
Dotations	1091,70
Reversement FFE	781,00
86 - Emploi des contributions volontaires en nature	13263,40
Frais de déplacements	3046,00
Mise à disposition de locaux	4080,00
Mise à disposition de véhicules	900,00
Publicité, communication	210,00
Valorisation du bénévolat	5027,40

Répartition des dépenses



L'ÉCHIQUIER DOMLOUPÉEN

Association « loi 1901 » affiliée à la Fédération Française des Échecs

<http://domloup.echecs35.fr> – domloup@echecs35.fr

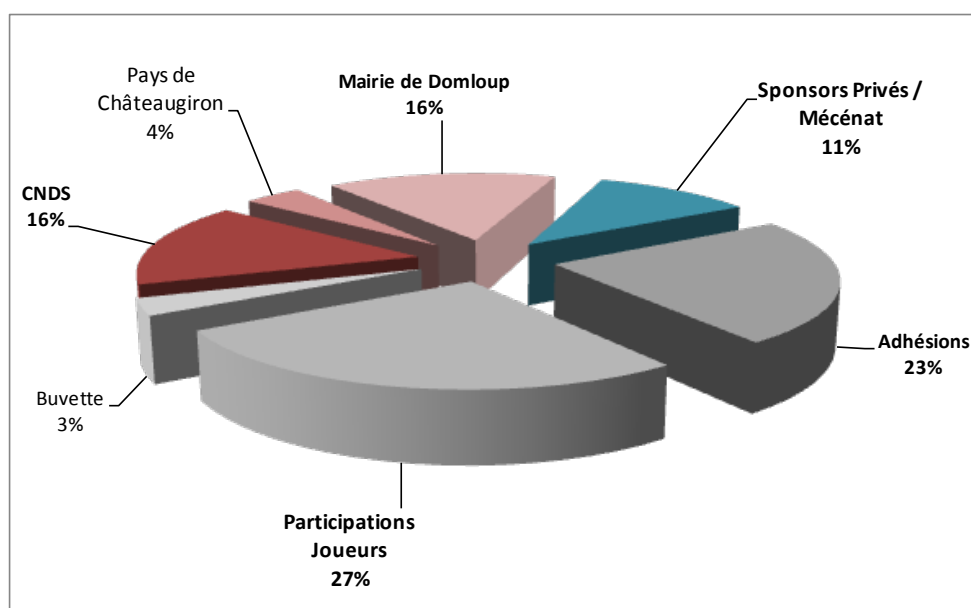
Allée de l'étang – 35410 DOMLOUP



Produits 2008-2009

Hors contributions volontaires		8367,50
70 - Ventes		764,50
	Buvette	503,50
	Matériels	261,00
74 - Subventions		3530,00
Institutionnels		2700,00
	CNDS	1200,00
	Pays de Châteaugiron	300,00
	Mairie de Domloup	1200,00
Sponsors Privés / Mécénat		830,00
75 - Autres Produits		4073,00
Adhésions		1781,00
Participations Joueurs		2292,00
87 - Emploi des contributions volontaires en nature		13263,40
Frais de déplacements		3046,00
	Bénévoles externes	683,00
	Bénévoles du club	2363,00
Mise à disposition de locaux		4080,00
	Mairie de Domloup	4080,00
Mise à disposition de véhicules		900,00
	Pays de Châteaugiron	900,00
Publicité, communication		210,00
	Mairie de Domloup	20,00
	BNP Paribas	190,00
Valorisation du bénévolat		5027,40

Répartition des recettes



L'ÉCHIQUIER DOMLOUPÉEN

Association « loi 1901 » affiliée à la Fédération Française des Échecs

<http://domloup.echecs35.fr> – domloup@echecs35.fr

Allée de l'étang – 35410 DOMLOUP



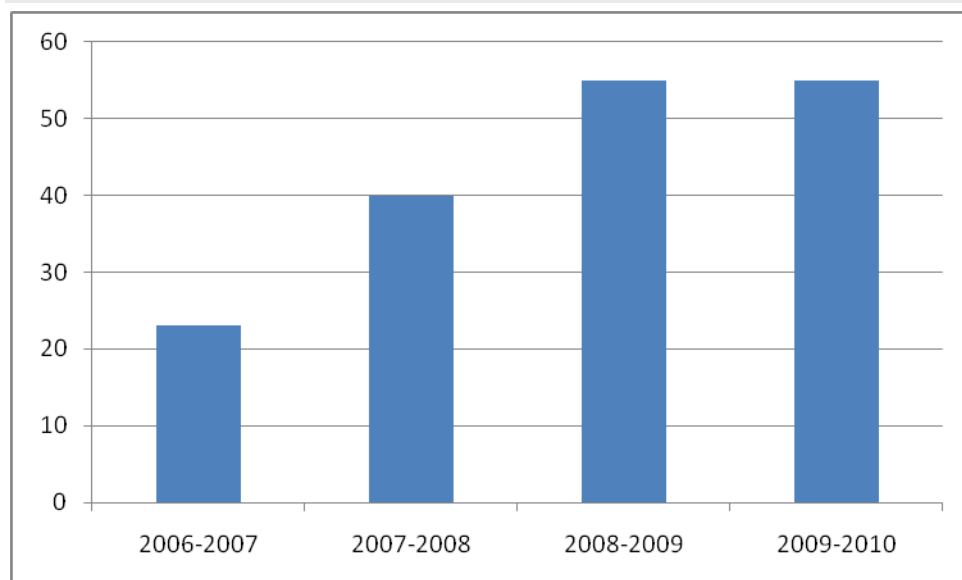
Bilan 2008-2009

Compte de résultat 2008-2009		
Charges		20524,38
Produits		21630,90
Charges hors valorisation		7260,98
Produits hors valorisation		8367,50
Solde		1106,52
Trésorerie 31 août 2008		776,99
Trésorerie 31 août 2009		1883,51

Le compte de résultat 2008-2009 est approuvé à l'unanimité.

2. Qui sommes-nous ?

Combien sommes-nous ?



- Maîtrise de la croissance



L'ÉCHIQUIER DOMLOUPÉEN

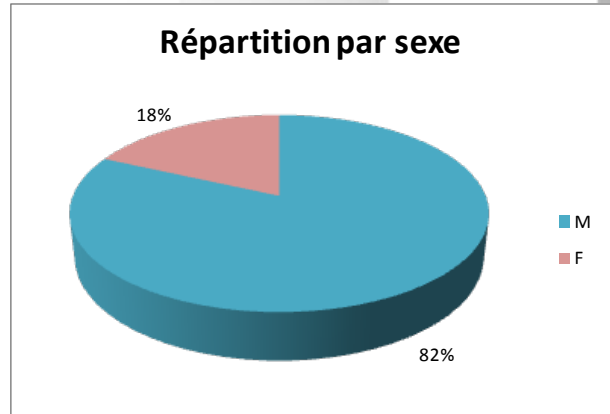
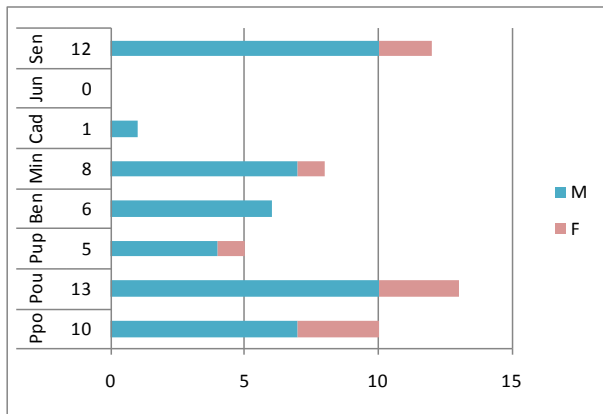
Association « loi 1901 » affiliée à la Fédération Française des Échecs

<http://domloup.echecs35.fr> – domloup@echecs35.fr

Allée de l'étang – 35410 DOMLOUP

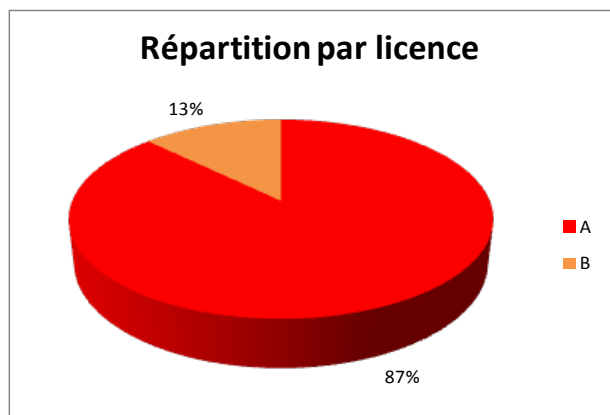
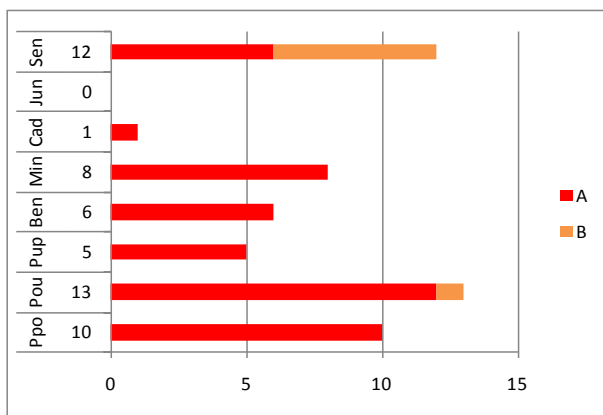


Où sont les femmes ?



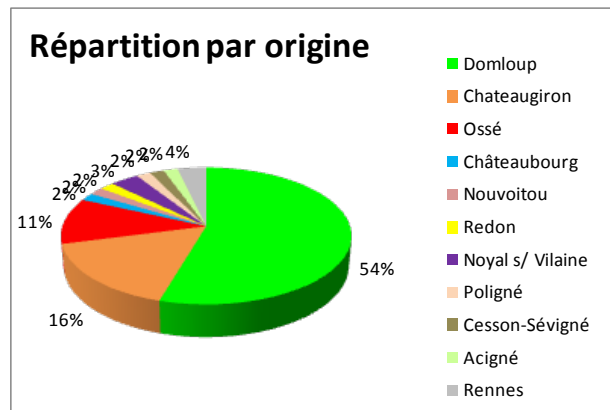
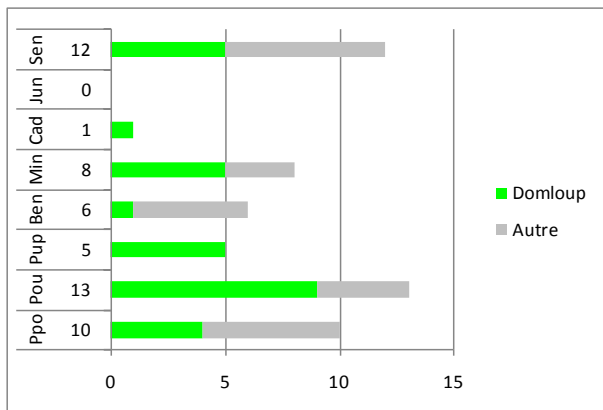
- Mieux que la moyenne
- Peut mieux faire...

Licences



- Orientation compétition très marquée

Origine géographique des joueurs



- Extension de la zone de recrutement



L'ÉCHIQUIER DOMLOUPÉEN

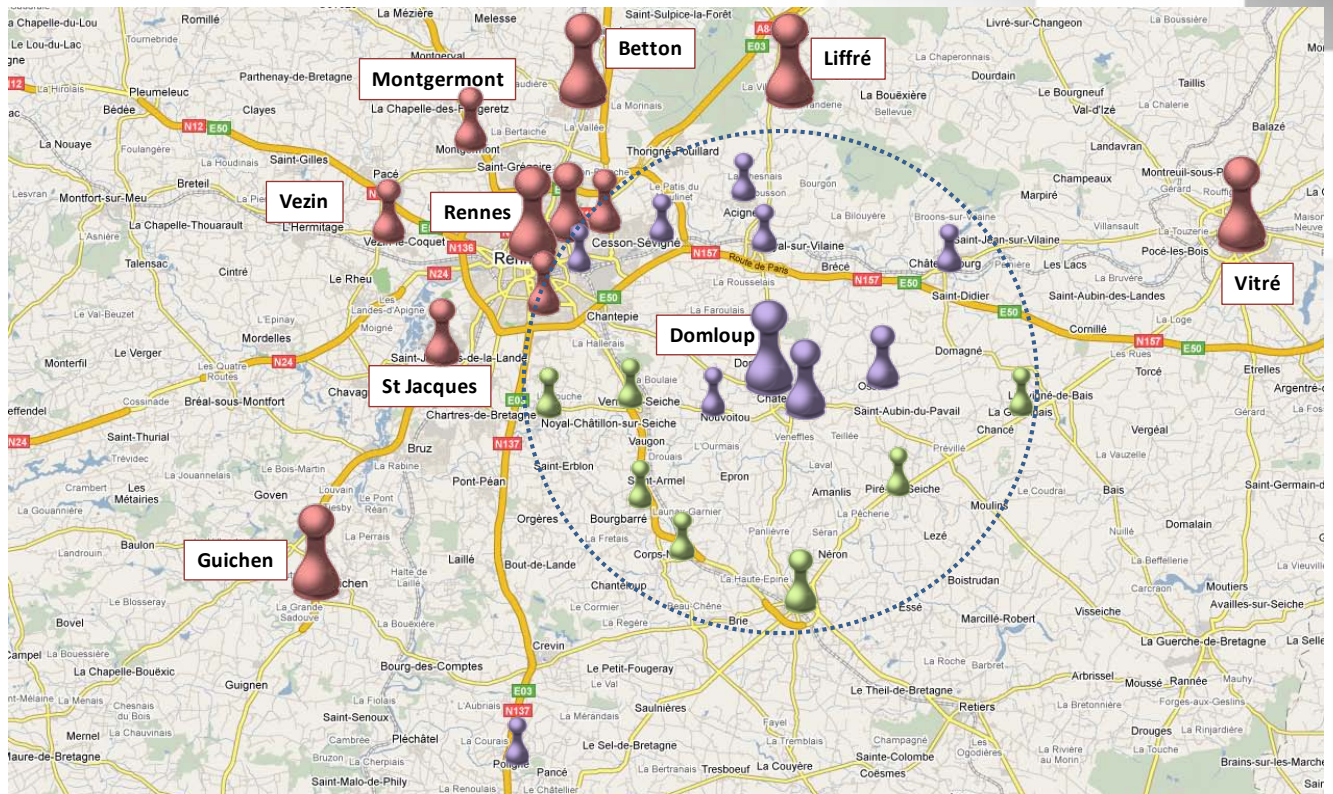
Association « loi 1901 » affiliée à la Fédération Française des Échecs

<http://domloup.echecs35.fr> – domloup@echecs35.fr

Allée de l'étang – 35410 DOMLOUP



Zone d'influence



L'ÉCHIQUIER DOMLOUPÉEN

Association « loi 1901 » affiliée à la Fédération Française des Échecs

<http://domloup.echecs35.fr> – domloup@echecs35.fr

Allée de l'étang – 35410 DOMLOUP

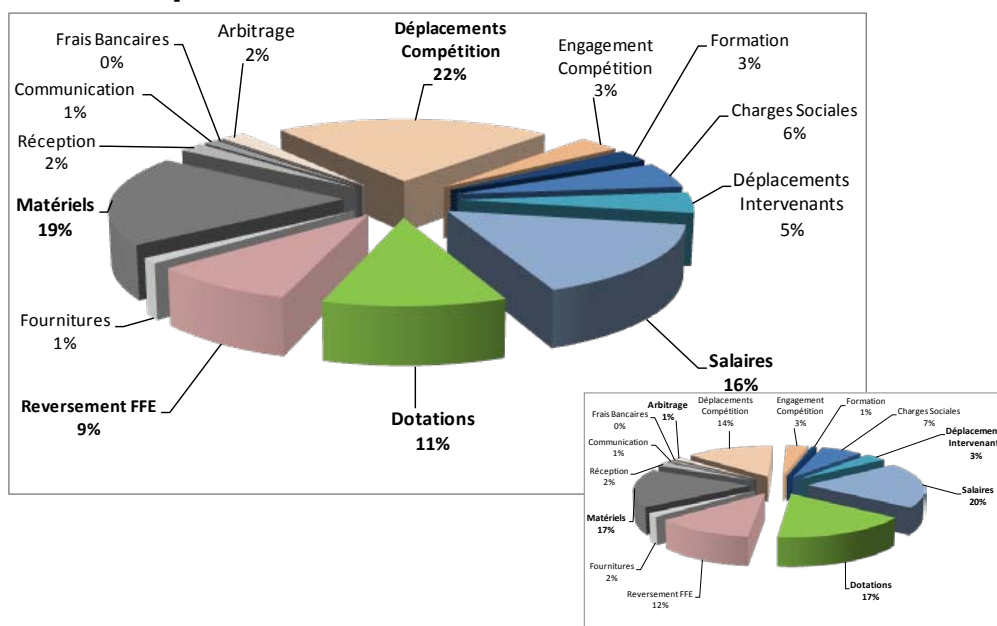


3. Budget prévisionnel 2009-2010

Charges prévisionnelles 2009-2010

Hors contributions volontaires	10516,00	+45%
60 - Achats	2770,00	+50%
Fournitures	120,00	+9%
Matériels	2200,00	+64%
Matières	450,00	+15%
61 - Services Extérieurs	130,00	-63%
Communication	110,00	+66%
Frais Bancaires	20,00	+34%
62 - Autres Services	3006,00	+140%
Arbitrage	200,00	+174%
Déplacements Compétition	2200,00	+145%
Engagement Compétition	336,00	+46%
Formation	270,00	+412%
64 - Charges Personnels	2600,00	+34%
Charges Sociales	550,00	+28%
Déplacements Intervenants	450,00	+105%
Salaires	1600,00	+24%
65 - Autres Charges	2010,00	+7%
Dotations	1110,00	+2%
Reversement FFE	900,00	+15%
86 - Emploi des contributions volontaires en nature	14690,00	+11%
Frais de déplacements	3000,00	-2%
Mise à disposition de locaux	4080,00	+0%
Mise à disposition de véhicules	900,00	+0%
Publicité, communication	210,00	+0%
Valorisation du bénévolat	6500,00	+29%

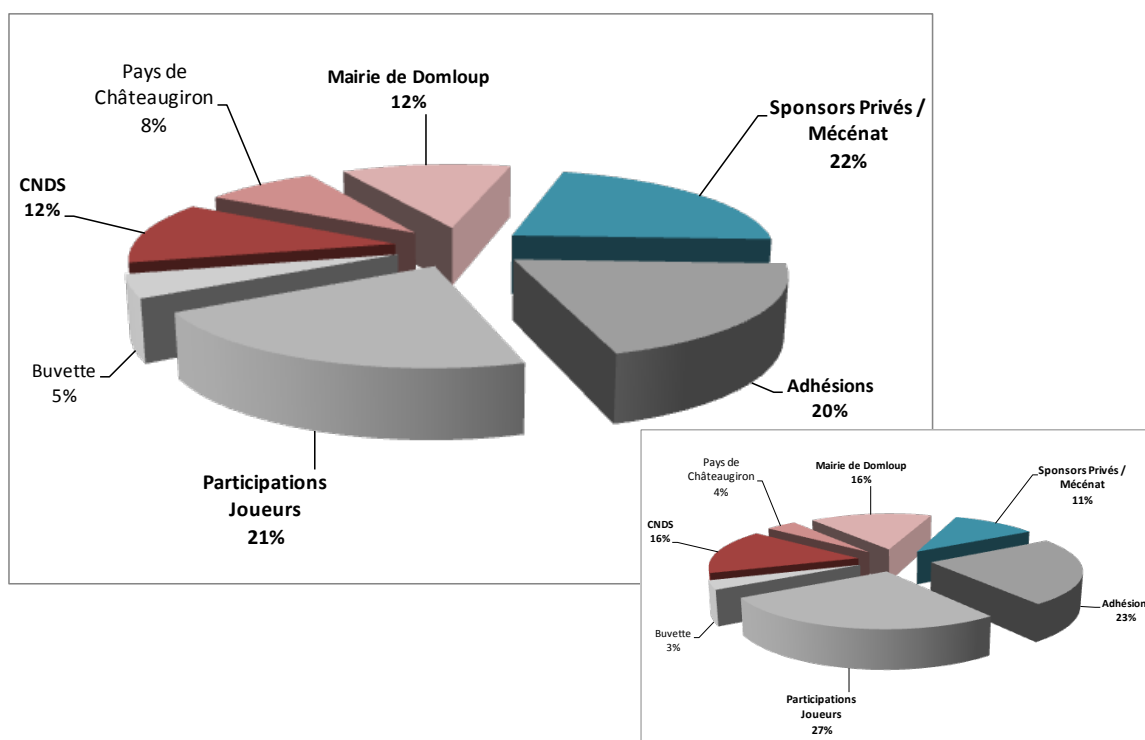
Répartition des dépenses



Produits prévisionnels 2009-2010

Hors contributions volontaires	10230,00	+22%
70 - Ventes	950,00	+24%
Buvette	700,00	+39%
Matériels	250,00	-4%
74 - Subventions	5300,00	+50%
Institutionnels	3200,00	+19%
CNDS	1200,00	+0%
Pays de Châteaugiron	800,00	+167%
Mairie de Domloup	1200,00	+0%
Sponsors Privés / Mécénat	2100,00	+153%
75 - Autres Produits	3980,00	-2%
Adhésions	1900,00	+7%
Participations Joueurs	2080,00	-9%
87 - Emploi des contributions volontaires en nature	14690,00	+11%
Frais de déplacements	3000,00	-2%
Mise à disposition de locaux	4080,00	+0%
Mairie de Domloup	4080,00	+0%
Mise à disposition de véhicules	900,00	+0%
Pays de Châteaugiron	900,00	+0%
Publicité, communication	210,00	+0%
Mairie de Domloup	20,00	+0%
BNP Paribas	190,00	+0%
Valorisation du bénévolat	6500,00	+29%

Répartition des recettes



L'ÉCHIQUIER DOMLOUPÉEN

Association « loi 1901 » affiliée à la Fédération Française des Échecs

<http://domloup.echecs35.fr> – domloup@echecs35.fr

Allée de l'étang – 35410 DOMLOUP



Bilan prévisionnel 2009-2010

				2008-2009
Charges		25206,00		20524,38
Produits		24920,00		21630,90
Charges hors valorisation		10516,00	+45%	7260,98
Produits hors valorisation		10230,00	+22%	8367,50
Solde		-286,00		1106,52
Trésorerie 31 août 2009		1883,51		
Trésorerie 31 août 2010		1597,51		

Le budget prévisionnel 2009-2010 est approuvé à l'unanimité.

4. Présentation des activités 2009-2010

Pascal AUBRY présente les possibilités d'activités pour l'année à venir.

Les cours

- **Découverte (~5-7 ans)**
 - Samedi de 11h15 à 12h avec Pascal AUBRY
- **Initiation 1er niveau (~6-8 ans)**
 - Samedi de 10h à 11h avec Pascal AUBRY
- **Initiation 2ème niveau (~8-99 ans)**
 - Samedi de 10h à 11h avec Simon LE MAREC
- **Apprentissage (~10-99 ans)**
 - Samedi de 11h15 à 12h45 avec Simon LE MAREC
- **Perfectionnement (12-99 ans)**
 - Mercredi 18h30 à 20h avec Simon LE MAREC
- **Analyse de parties**
 - Mercredi de 20h15 à 21h15 avec Simon LE MAREC
 - Mercredi de 21h à 22h30 avec Simon LE MAREC

Autres actions de formation

- **Stages de préparation**
 - Aux compétitions jeunes
 - En fonction des besoins
- **Compétitions phares**
 - 35 jeunes (28-29 novembre 2009 à Liffré)
 - Bretagne jeunes (13-16 février 2010 à Rennes)
 - France jeunes (10-18 avril 2010 à Troyes)
- **Stage d'été**
- **Nouveauté : analyse de parties**
 - Mercredi de 20h15 à 21h15 avec Simon LE MAREC
 - Mercredi de 21h à 22h30 avec Simon LE MAREC



Manifestations

- 3ème open de Domloup dimanche 27 septembre 2009-10-06 Coupe Jean-Claude Loubatière le mercredi 11 novembre 2009

5. Engagement des équipes

Equipes jeunes

- 1 équipe en Nationale 2
 - 2 poussins, 2 pupilles, 2 benjamins, 2 minimes
- 1, 2 ou 3 équipes en Nationale 4 ?
 - 1 poussin, 1 pupille, 1 benjamin, 1 minime (1 dérogation ?)

Effectifs

N2 (8) - - - - - N4 (4)

	Min					
	Ben					
	Pup					
	Pou					
	Ppo					

- **Problèmes et contraintes**
 - Le niveau des compétitions
 - (très) fort en Nationale 2
 - Attention à ne pas griller de jeunes joueurs
 - Engagement annuel
 - Pas de forfait par manque de joueurs (effectif réduit)
 - La Nationale 2 « grille » la Nationale 4
 - Tous les joueurs qui le désirent doivent pouvoir
 - Faire de la compétition
 - Jouer à leur niveau
- **D'autres compétitions ?**
 - Championnat 35 jeunes (28-29 novembre à Liffré)
 - Toutes catégories pour les plus grands



L'ÉCHIQUIER DOMLOUPÉEN

Association « loi 1901 » affiliée à la Fédération Française des Échecs
<http://domloup.echecs35.fr> – domloup@echecs35.fr
Allée de l'étang – 35410 DOMLOUP



- Championnat 35 toutes catégories
- Coupe Jean-Claude Loubatière (<1700, le 11 novembre à Domloup)
- Coupe 2000

Deux équipes jeunes seront engagées en Nationale 4 si une dérogation d'échiquier est possible. Le bureau étudiera la possibilité d'engager une équipe supplémentaire.

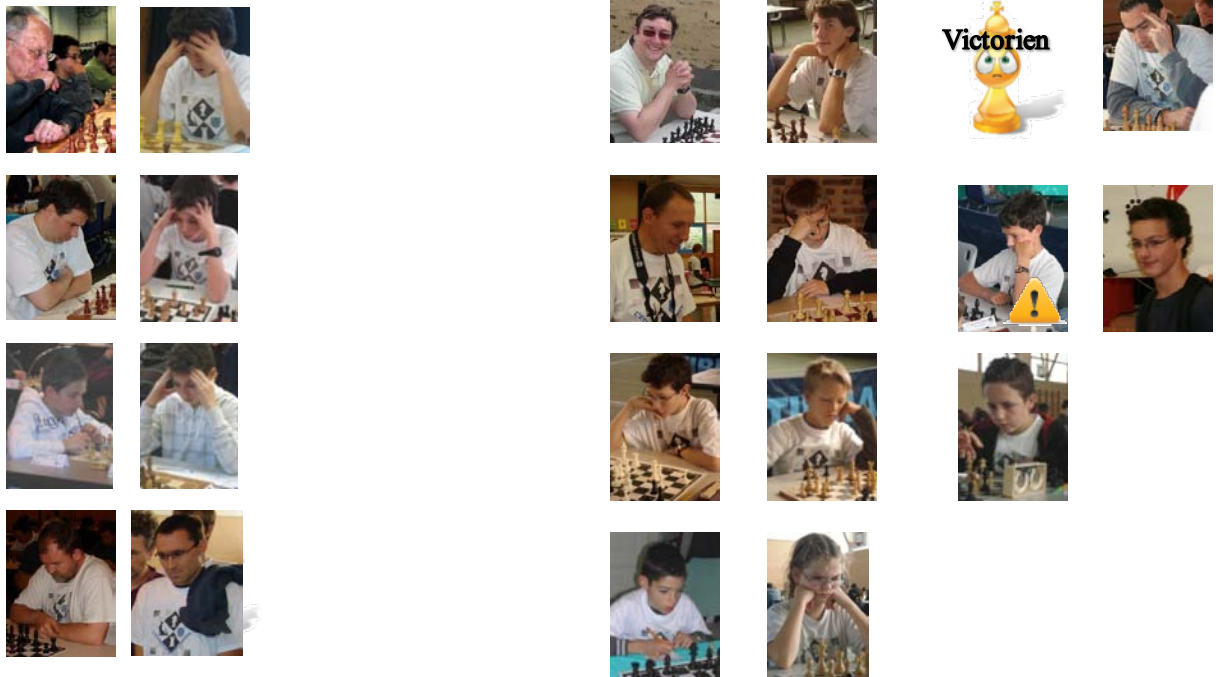
François Diquelou et Romuald Lorthioir sont chargés de l'accompagnement des équipes jeunes en Nationale 4.

Equipes adultes

- **Nationale 4 (8 joueurs)**
 - Objectif maintien
- **Régionale 2 (4 joueurs) ?**
 - Combien d'équipes ?
 - Objectif montée en Régionale 1

Effectifs

N4 (8) - - - - - R2 (4)



Deux équipes adultes seront engagées en Régionale 2.



L'ÉCHIQUIER DOMLOUPÉEN

Association « loi 1901 » affiliée à la Fédération Française des Échecs
<http://domloup.echecs35.fr> – domloup@echecs35.fr
 Allée de l'étang – 35410 DOMLOUP



4. Présentation du nouveau bureau

Pascal AUBRY présente le nouveau bureau, élu à l'unanimité par le Conseil d'Administration du 22 septembre 2009 :

- Pascal AUBRY (Président, relations institutionnelles)
- Laurence CHARPENTIER (Trésorière)
- Pierre CHARPENTIER (Vice-trésorier)
- François DIQUELOU (Secrétaire)
- Carole LANZONI (relations commerciales)
- Yannis AUBRY (secrétaire -adjoint)

La séance est levée à 19h45.

Pascal AUBRY,
Président

François DIQUELOU
Secrétaire de séance



L'ÉCHIQUIER DOMLOUPÉEN

Association « loi 1901 » affiliée à la Fédération Française des Échecs
<http://domloup.echecs35.fr> – domloup@echecs35.fr
Allée de l'étang – 35410 DOMLOUP

